

# Addysg Cydberthynas a Rhywioldeb

Gwybodaeth ar gyfer ysgolion, lleoliadau, rhieni a gofalwyr

Mae addysg yng Nghymru yn newid. Mae athrawon ac arbenigwyr addysg o bob cwr o Gymru wedi bod yn cydweithio i ddatblygu Cwricwlwm i Gymru.

Mae angen i ni helpu ein holl bobl ifanc i ragori ym mhob agwedd ar fywyd, fel eu bod yn tyfu i fod yn oedolion iach, hyderus. Dylai addysg annog a chefnogi pobl ifanc i barchu eu hunain ac eraill, i werthfawrogi amrywiaeth, a rhoi'r gallu iddynt feithrin perthnasoedd iach, llawn parch.

Bydd y cwricwlwm newydd, a fydd yn cael ei roi ar waith o fis Medi 2022, yn cynnwys Addysg Cydberthynas a Rhywioldeb sy'n briodol o ran datblygiad.

## Beth yw Addysg Cydberthynas a Rhywioldeb?

Dylai fod gan bob person ifanc yr hawl i gael mynediad at wybodaeth sy'n eu cadw'n ddiogel rhag niwed. Mae hyn yn cynnwys dysgu am berthnasoedd iach, cadw'n ddiogel, ar-lein ac all-lein, a bod yn hyderus i godi materion gydag oedolion cyfrifol.

Mae Addysg Cydberthynas a Rhywioldeb wedi'i gynllunio i ddiogelu ein holl blant a phobl ifanc, gan eu cefnogi i ddatblygu gwybodaeth, sgiliau ac ymddygiadau a fydd yn helpu i'w hamddiffyn trwy gydol eu bywydau.

Mae hyn yn hanfodol i adeiladu cymdeithas sy'n trin eraill gyda dealltwriaeth ac empathi, beth bynnag fo'u hethnigrydd, cefndir economaidd cymdeithasol, anabledd, rhyw, rhywedd neu rhywioldeb.



# Beth sydd wedi'i gynnwys yn y Cod Addysg Cydberthynas a Rhywioldeb?



Mae'r Cod Addysg Cydberthynas a Rhywioldeb yn rhoi manylion i ysgolion a lleoliadau ar yr hyn y mae'n rhaid ei addysgu a phryd. Rydym ni'n annog rhieni i ddarllen y Cod sydd wedi ei gyhoeddi er mwyn iddynt ddeall beth fydd eu plant yn ddysgu a phryd. **Themâu trawsgwricwlaidd ar gyfer cynllunio eich cwricwlwm – Hwb**

Cymerwyd gofal mawr i sicrhau y bydd yr holl ddysgu o fewn Addysg Cydberthynas a Rhywioldeb yn briodol o ran datblygiad, ac mae'r athrawon, rhanddeiliaid a gweithwyr proffesiynol sy'n ymwneud â'i ddatblygu wedi sicrhau bod hyn yn cael ei adlewyrchu yn y Cod.

**Mae adran Cydberthynas a Rhywioldeb fframwaith Cwricwlwm i Gymru yn cynnwys:**

- y Cod Addysg Cydberthynas a Rhywioldeb: beth gaiff ei ddysgu a phryd
- y Canllawiau Statudol: mae hyn yn cefnogi ysgolion wrth ddatblygu eu cwricwlwm Addysg Cydberthynas a Rhywioldeb

## Addysg Cydberthynas a Rhywioldeb sy'n briodol o ran datblygiad

Mae gofynion cyfreithiol i Addysg Cydberthynas a Rhywioldeb fod yn briodol o ran datblygiad, gan gynnwys yr adnoddau fydd ysgolion yn eu defnyddio i'w weithredu.

Mae pynciau fel diogelwch ar-lein, caniatâd ac iechyd rhywiol i gyd wedi'u cynnwys yn y Cod, ond ar gamau datblygu priodol fel nad yw dysgwyr yn cael eu hamlygu i bethau nad ydynt yn briodol i'w hoedran a'u datblygiad.

Bydd plant iau, er enghraifft, yn cael eu haddysgu am drin ei gilydd gyda charedigrwydd ac empathi. Wrth i blant dyfu'n hŷn, byddant yn dod i ddeall pynciau fel diogelwch ar-lein, cydsyniad ac iechyd rhywiol – a bydd pob pwnc yn cael ei drin mewn ffordd sensitif.

Bydd dysgu o fewn Addysg Cydberthynas a Rhywioldeb hefyd yn cynnwys cydnabod, deall a siarad am bob math o wahaniaethu, trais, cam-drin ac esgeulustod a cheisio cymorth a chynghor ar amrywiaeth o faterion gan ffynonellau y gellir ymddiried ynddynt.

Mae gofyniad cyfreithiol hefyd ar Addysg Cydberthynas a Rhywioldeb i fod yn wrthrychol, yn feirniadol ac yn lluosog: sy'n golygu bod yn rhaid i ysgolion a lleoliadau ddarparu gwybodaeth ffeithiol ac ar gwestiynau am werthoedd, amrywiaeth o safbwyntiau ar bwnc penodol, a ddelir yn gyffredin mewn cymdeithas.

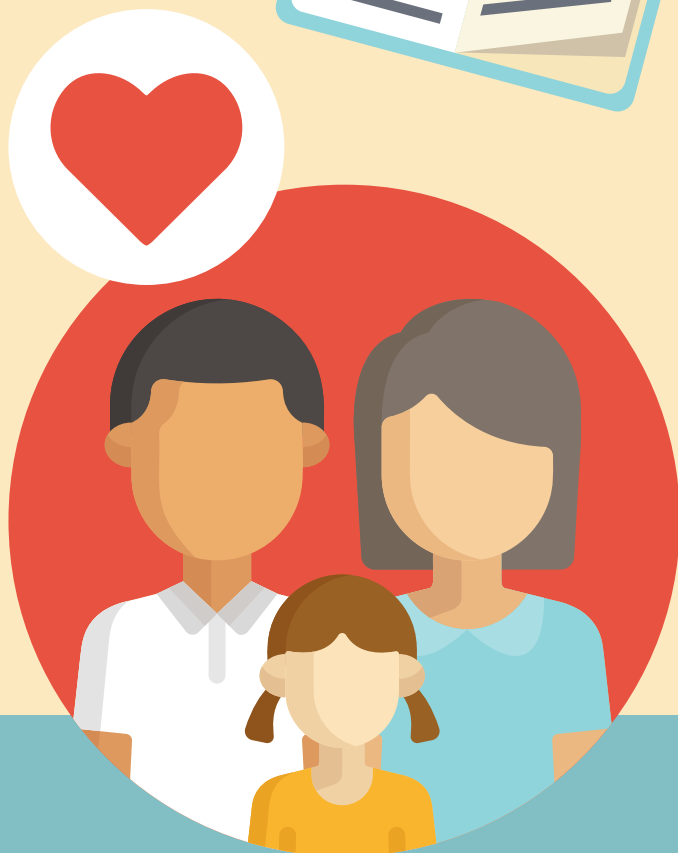


# Cynnwys rhieni a gofalwyr

Mae'r canllawiau statudol yn glir iawn ein bod yn disgwyl i ysgolion weithio'n agos gyda rhieni i wneud yn siŵr eu bod yn deall yr hyn y mae eu plant yn ei ddysgu.

Dylai fod gan ysgolion a lleoliadau linellau cyfathrebu clir mewn perthynas ag Addysg Cydberthynas a Rhywioldeb ac y dylent ymgysylltu â dysgwyr, rhieni, gofalwyr a'r gymuned ehangach ynglyn â dysgu ac addysgu Addysg Cydberthynas a Rhywioldeb.

Dylai ysgolion sicrhau bod rhieni a gofalwyr yn gwbl ymwybodol o'r hyn sy'n cael ei ddysgu a pham, gyda chyfle i ofyn cwestiynau ac eglurhad. Mae'r Cod Addysg Cydberthynas a Rhywioldeb wedi'i gyhoeddi i roi eglurder a thryloywder i rieni a gofalwyr ynghylch yr hyn y bydd eu plant yn ei ddysgu a phryd.

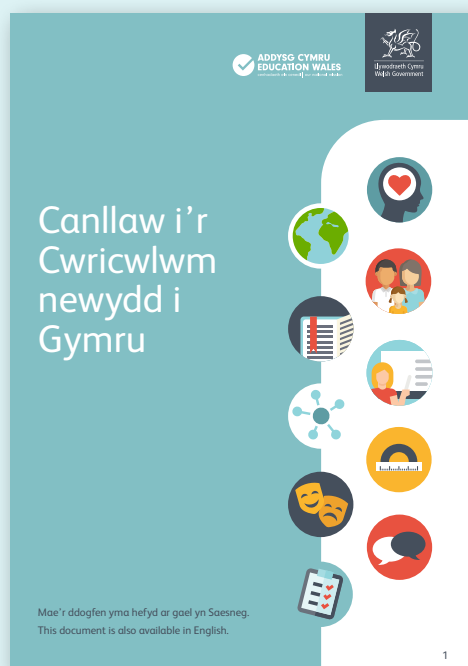


## Dolenni defnyddiol:

[Canllaw i'r Cwricwlwm i Rieni a Gofalwyr](#)

[Canllawiau Statudol a Chod Addysg Cydberthynas a Rhywioldeb](#)

[Rhestr Chwarae Addysg Cydberthynas a Rhywioldeb](#)



# Astudiaeth Achos:

## Ysgol Gymraeg Brynsierfel, Abertawe



Mae Addysg Cydberthynas a Rhywioldeb yn cynnwys dysgu am berthnasoedd iach, empathi, cadw'n ddiogel, a bod yn hyderus i godi materion gydag oedolion cyfrifol.

Dysgodd dysgwyr Blwyddyn 1 yn Ysgol Gymraeg Brynsierfel yn Abertawe am berthnasoedd iach yn ystod sesiwn dosbarth gyda'r Prosiect Sbectwm ym mis Gorffennaf 2022. Roedd y sesiwn yn cynnwys dysgu a oedd yn briodol ac yn ddatblygiadol o amgylch pynciau fel caniatâd, amrywiaeth a pherthnasoedd. Cymerodd y dysgwyr ran mewn gweithgareddau fel gwneud "cawl cyfeillgarwch", i ddeall pa rinweddau sy'n gwneud ffrind da.

Yn ystod y sesiwn, dywedodd rhiant-lywodraethwr Mrs Rhian Edwards-Jones: "Rwy'n credu bod sesiynau fel hyn mor bwysig, maen nhw'n canolbwyntio ar helpu'r plant i feithrin perthynasau iachus a datblygu empathi tuag at ei gilydd. Maen nhw'n dysgu sut i ddeall eu ffrindiau yn well, yn enwedig rhai sydd yn wahanol iddyn nhw mewn rhyw ffordd, sydd ond yn gallu bod yn peth da."



Gallwch weld fideo o'r astudiaeth achos hon yma:

LINK

