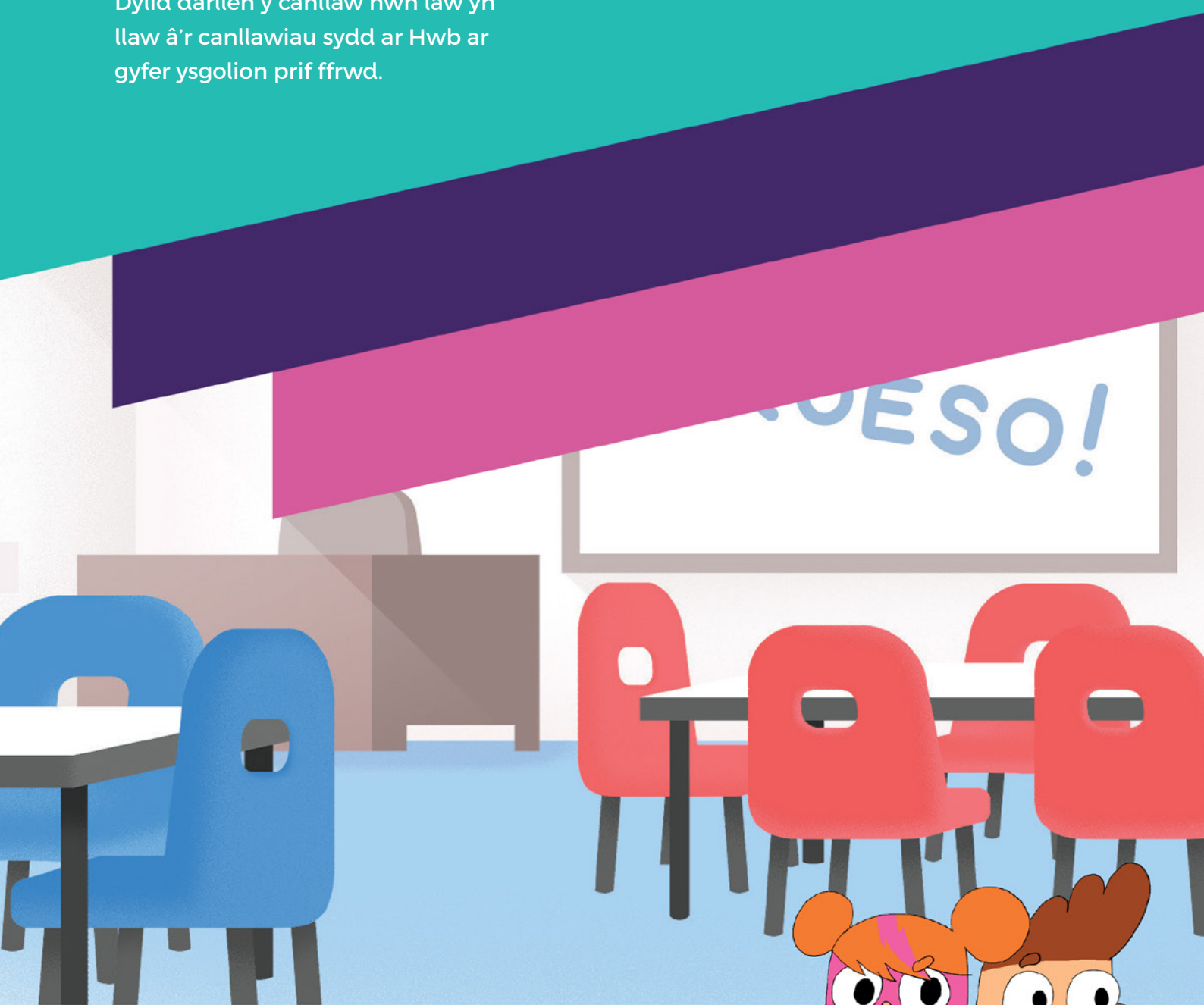


Canllaw Siarter Iaith a Siarter Iaith Cymraeg Campus i Ysgolion a Chanolfannau Addysgol Anghenion Dysgu Ychwanegol

Dylid darllen y canllaw hwn law yn
llaw â'r canllawiau sydd ar Hwb ar
gyfer ysgolion prif ffrwd.



CYMRAEG

Siarter
Iaith



Cyflwyniad:

Amcan y Siarter Iaith yw darparu fframwaith clir, y gellir ei ddefnyddio i hyrwyddo a chynyddu'r defnydd o'r Gymraeg gan ddysgwyr mewn cyd-destun ysgol gyfan. Yn gwyno, prif nod y Siarter Iaith yw hyrwyddo ethos Cymraeg cryf mewn ysgolion a darparu amrywiaeth o weithgareddau sy'n gyrru'r dysgwyr i fwynhau'r Gymraeg.

Mae'r Siarter Iaith yn annog cyfranogiad gan bob aelod o gymuned yr ysgol, ac anogir aelodau o weithlu'r ysgol a'r cyngor, y dysgwyr a'u rhieni, llywodraethwyr ysgolion a'r gymuned ehangach i gymryd perchnogaeth lawn ohoni. Rydym am ysbrydoli plant a phobl ifanc i ddefnyddio'r Gymraeg ym mhob agwedd o'u bywydau. Mae'r Siarter Iaith ar gyfer pawb. Gyda'n gilydd gallwn gynyddu defnydd cymdeithasol o'r Gymraeg gan blant a phobl ifanc.

Mae'r ddogfen hon yn canolbwyntio'n benodol ar roi'r rhaglen Siarter iaith ar waith mewn ysgolion a chanolfannau addysgol Anghenion Dysgu Ychwanegol, ac wedi cael ei lunio ar y cyd gyda chydlynwyr lleol y Siarter Iaith. Gweler wedi atodi ar dudalen 3, ganllaw cyflawn ar sut i roi'r Siarter Iaith a Siarter Iaith Cymraeg Campus ar waith mewn ysgolion cynradd ac uwchradd prif ffrwd.

Rhoi'r Siarter Iaith ar waith:

Mae rhaglen y Siarter Iaith a Siarter Iaith Cymraeg Campus ysgolion cynradd ac uwchradd prif ffrwd yn dechrau trwy ofyn i ddisgyblion gwblhau holiaduron sydd wedi eu creu ar Hwb er mwyn dysgu am sut mae disgyblion yn defnyddio'r Gymraeg. Wedi hynny, bydd cydlynnydd Siarter Iaith pob ysgol yn gweithio'n agos gyda chydlynnydd lleol y Siarter er mwyn rhoi cynllun gweithredu ar waith ac i weithio tuag at y gwobrau - efydd, arian ac aur. Yn ystod y flwyddyn, bydd ysgolion yn ceisio cwblhau targedau a nodir o fewn eu cynlluniau gweithredu hyd nes y byddant yn barod i gael ymweliad dilysu er mwyn gweld a ydynt wedi cyrraedd eu targedau a chyflawni deilliannau'r wobwr.

Yr un yw'r drefn o ran gweithredu rhaglen y Siarter ar gyfer ysgolion a chanolfannau addysgol Anghenion Dysgu Ychwanegol, fodd bynnag ceir hyblygrwydd wrth bennu'r targedau. Gellir naill ai fynd ati i ddilyn yr un trywydd ag ysgolion prif ffrwd, sef cwblhau holiaduron i ganfod defnydd iaith cyn wedyn penderfynu ar raglen waith a dilyn cyfres o dargedau; neu gellir cofnodi defnydd iaith disgyblion mewn modd amgen - fwy ymarferol efallai. Does dim rheidrwydd i ddilyn trywydd yr holiaduron ffurfiol - gellir addasu fel y gwelir orau i'ch ysgol/canolfan. Yn yr un modd, does dim rhaid dilyn y targedau a gynigir yn y canllaw Siarter Iaith a chanllaw Siarter Iaith Cymraeg Campus prif ffrwd - gellir dilyn rhai o'r targedau, neu greu rhai o'r newydd a fyddai'n cefnogi camau efydd, arian ac aur y Siarter.

Wrth fynd ati i weithredu'r Siarter Iaith mewn ysgolion a chanolfannau addysgol Anghenion Dysgu Ychwanegol, y prif beth i'w nodi yw bod hyblygrwydd i'r rhaglen lle mae modd i bob ysgol fynd ati i deilwra'r cynllun at eu dibenion unigol - mae'n bwysig nodi nad oes gofyniad i lynu'n gaeth at y cynllun sydd ar waith mewn ysgolion prif ffrwd. Yr hyn sy'n bwysig yw bod ethos a deilliannau'r Siarter ar waith o fewn eich ysgol neu ganolfan - boed hynny'n gynnal gweithgareddau i gefnogi'r Gymraeg; yn ddefnyddio'r Gymraeg yn y dosbarth ac y tu allan wrth chwarae neu'n annog y gweithlu cyfan i ddefnyddio'r Gymraeg - caiff pob ymdrech ei ddathlu.

Gwobrau Efydd, Arian ac Aur:

Fel y nodwyd uchod, er mwyn sicrhau bod pob ymdrech yn cael ei ddathlu, mae system gwobrwyo'r Siarter Iaith yn seiliedig ar yr egwyddor bod pob ysgol yn dilyn targedau mewn cysylltiad â hyrwyddo'r defnydd o'r Gymraeg. Er mwyn ceisio annog cysondeb o sir i sir ac yn genedlaethol, dyma grynodedb o'r hyn a ddisgwylir i ysgolion a chanolfannau addysgol Anghenion Dysgu Ychwanegol gyflawni wrth gyrraedd pob gwobr.

Mae bron pawb yng nghymuned yr ysgol / y ganolfan yn deall nodau'r Siarter Iaith ac yn gwybod beth yw ei gweledigaeth. Mae gan yr ysgol / y ganolfan gynllun clir ar gyfer gweithio gydag egwyddorion y Siarter, ac yn cynnwys staff, disgyblion, rhieni a phartneriaid eraill wrth ei weithredu. Mae'r ysgol / y ganolfan yn dechrau gweld effaith y gweithredu yn yr ysgol / y ganolfan.



EFYDD

Mae bron pawb o gymuned yr ysgol / y ganolfan yn deall pam y mae egwyddorion y Siarter yn cael eu gweithredu. Ble mae'n bosib, mae'r egwyddorion yn ganolog i'r gwaith o gefnogi dysgwyr a'u hanghenion unigol. Mae'r gweithgareddau a drefnir ar gyfer y dysgwyr yn rhoi lle blaenllaw i'r Gymraeg a Chymreictod, ac yn cynnal ethos Gymraeg gadarn.



ARIAN

Mae cymuned yr ysgol / y ganolfan gyfan yn rhannu'r un weledigaeth wrth hyrwyddo nodau'r Siarter Iaith. Ble mae'n briodol, ac yn unol ag anghenion unigol ei dysgwyr, defnyddir y Gymraeg yn ddyddiol, ac mae'r holl randdeiliaid - gan gynnwys athrawon arbenigol, cynorthwywyr cymorth, therapyddion, teuluoedd a dysgwyr - yn chwarae rôl ganolog wrth gynnal a hybu egwyddorion y Siarter Iaith. Mae'r holl randdeiliaid yn gweld pwysigrwydd sicrhau bod pob dysgwr yn cael ei gefnogi'n briodol i wireddu gweledigaeth yr ysgol / y ganolfan.



AUR

Canllawiau:

Isod gweler ddolenni at y canllaw Siarter Iaith a Siarter Iaith Cymraeg Campus cynradd ac uwchradd. Mae taith y rhaglen wedi ei nodi'n glir yn y canllawiau hyn ynghyd â'r targedau y disgwylir i ysgolion eu cwblhau. Ar gyfer ysgolion a chanolfannau Addysgol Anghenion Dysgu Ychwanegol, mae opsiwn i ddilyn y naill set o dargedau o'r canllawiau hyn a'u teilwra at ddefnydd eich ysgol/canolfan.

Opsiwn yn unig felly yw dilyn canllawiau a thargedau rhaglen y Siarter Iaith neu'r Siarter Iaith Cymraeg Campus – gellir eu dilyn yn eu cyfanrwydd, neu eu teilwra. Efallai bod rhai ysgolion / canolfannau yn gweld y byddai cael strwythur yn gymorth wrth roi'r Siarter ar waith, eraill yn dymuno addasu'r targedau. Bydd cydlynwyr lleol y Siarter Iaith sydd wedi eu lleoli ym mhob Awdurdod Lleol neu Bartneriaeth Awdurdod Lleol ar gael i'ch cynorthwyo drwy'r broses ac i'ch helpu i lunio cynllun gweithredu addas.

Fe welwch bod cynllun gweithredu ar y tudalennau nesaf yn nodi deilliannau'r rhaglen, ond heb gynnwys y targedau – bydd modd i bob ysgol / canolfan bennu eu targedau mewn cydweithrediad â'u Cydlynnydd Siarter Iaith lleol.

Canllaw Siarter Iaith cynradd ac uwchradd; Canllaw Cymraeg Campus cynradd a Chanllaw Cymraeg Campus uwchradd:

[Siarter - Hwb](#)

Cynllun Gweithredu: Siarter Iaith a Siarter Iaith Cymraeg Campus Ysgolion a Chanolfannau Addysgol Anghenion Dysgu Ychwanegol

Deilliannau	Targedau	Y Sefyllfa Bresennol <small>coch, oren, gwyrdd</small>	Gweithrediad Sut? Pwy? Pryd?	Dilysiad (i'w gwblhau gan y Dilysydd yn ystod yr ymweliad dilysu)	Hunanarfarniad
Arweinyddiaeth strategol yn cael ei dangos ar lefel ysgol gyfan					
Dysgwyr yn cymryd perchnogaeth o'r Gymraeg ac yn deall ei pherthnasedd i fywyd bob dydd.					

Deilliannau	Targedau	Y Sefyllfa Bresennol <small>coch, oren, gwyrdd</small>	Gweithrediad Sut? Pwy? Pryd?	Ditysiad (i'w gwblhau gan y Ditysydd yn ystod yr ymweliad dilysu)	Hunanarfarniad
<p>Ysgolion yn annog defnydd dysgwyr o'r iaith y tu allan i'r dosbarth ac yn cynnig profiadau Cymraeg a Chymreig ar draws y cwricwlwm.</p>					
<p>Gweithlu'r ysgol yn datblygu eu sgiliau iaith Gymraeg ac yn defnyddio'r Gymraeg gyda'i gilydd a gyda'r dysgwyr.</p>					

Deilliannau	Targedau	Y Sefyllfa Bresennol <small>coch, oren, gwyrdd</small>	Gweithrediad Sut? Pwy? Pryd?	Dilysiad (i'w gwblhau gan y Dilysydd yn ystod yr ymweliad dilysu)	Hunanarfarniad
Gweithio mewn partneriaeth â chymuned ehangach yr ysgol i gefnogi defnydd dysgwyr					