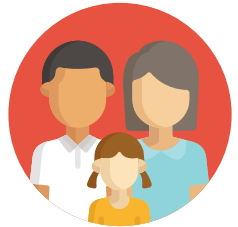




Canllaw i'r Cwricwlwm newydd i Gymru i bobl ifanc



Mae'r ddogfen yma hefyd ar gael yn Saesneg.
This document is also available in English.

Mae addysg yn newid



Mae ein byd yn newid yn gyflym ac mae Llywodraeth Cymru eisiau gwneud yn siŵr bod gennych chi'r wybodaeth, y sgiliau a'r profiad i wneud y gorau o fywyd.

Mae athrawon ac arbenigwyr sydd â diddordeb mewn addysg yn cydweithio i ddatblygu eich cwricwlwm newydd.

Nid dim ond yr hyn rydych chi'n ei ddysgu sy'n bwysig, mae **sut** rydych chi'n dysgu a **pham** rydych chi'n dysgu pethau hefyd yn bwysig.



Mae wedi'i gynllunio gan athrawon

Gan ddefnyddio canllawiau y mae athrawon eraill wedi'u ysgrifennu, mae'ch athrawon yn cynllunio'r hyn y byddwch chi'n ei ddysgu.



Mae wedi'i gynllunio ar gyfer pob person ifanc

Bydd y cwricwlwm newydd yn rhoi mwy o wersi creadigol sy'n cysylltu â bywyd go iawn. Bydd yn cyfateb i'ch anghenion ac yn eich annog i gyrraedd eich llawn botensial.



Mae wedi'i gynllunio ar gyfer byd sy'n newid yn gyflym

Mae gwbyodaeth yn bwysig iawn, a bydd y cwricwlwm newydd hefyd yn rhoi'r sgiliau a'r cyfleoedd y bydd eu hangen arnoch i wneud y gorau o fywyd.

Y pedwar diben

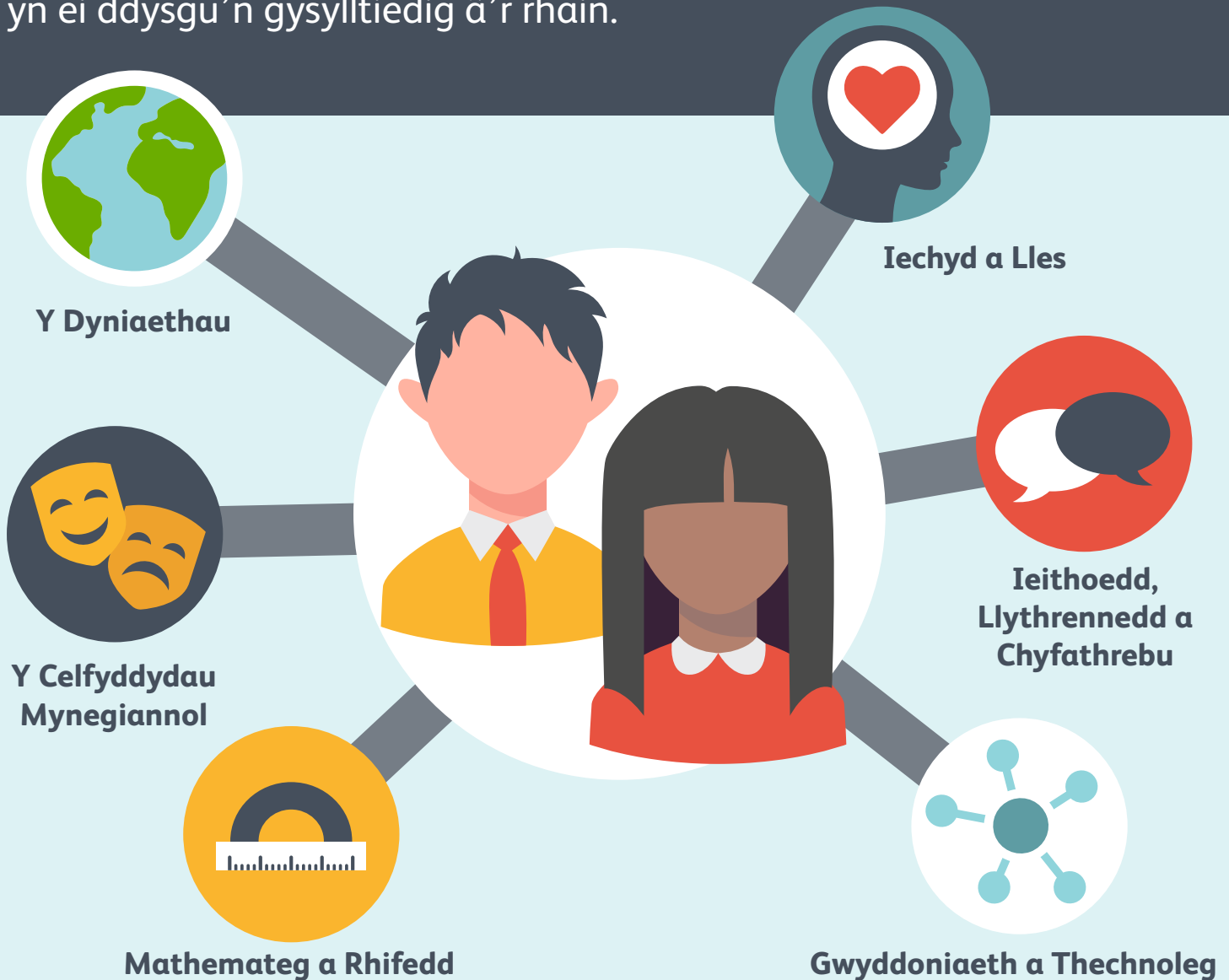
Bydd eich ysgol yn eich helpu i fod yn:

- ddysgwr uchelgeisiol, galluog, sy'n barod i ddysgu drwy gydol eich bywyd
- cyfrannwr mentrus, creadigol, sy'n barod i chwarae rhan lawn mewn bywyd a gwaith
- dinesydd egwyddorol, gwybodus, sy'n barod chwarae eich rhan yng Nghymru a'r byd
- unigolyn iach, hyderus, sy'n barod i fyw bywyd cyflawn fel aelod gwerthfawr o gymdeithas



Meysydd dysgu a phrofiad

Yn ogystal â sgiliau llythrennedd, rhifedd a digidol, mae **chwe maes dysgu a phrofiad**. Bydd popeth y byddwch yn ei ddysgu'n gysylltiedig â'r rhain.



Bydd y cwricwlwm hefyd yn cynnwys:

- hawliau dynol
- amrywiaeth a pharchu gwahaniaethau
- profiadau a sgiliau ar gyfer gyrfaoedd a'r gweithle
- dysgu am bethau ar lefel leol, cenedlaethol a rhyngwladol
- addysg cydberthnasoedd a rhywioldeb sy'n briodol i'ch datblygiad.

Meysydd dysgu a phrofiad



Y Celfyddydau Mynegiannol

Archwilio celf, dawns, drama, ffilm, cyfryngau digidol, a cherddoriaeth.



Y Dyniaethau

Dysgu am y byd, cymdeithas a digwyddiadau yn y gorffennol a'r presennol. Archwilio'r heriau a'r cyfleoedd sy'n ein hwynebu, a'r camau y gallwn eu cymryd i ddiogelu'r byd a'i bobl yn y dyfodol.



Mathemateg a Rhifedd

Deall rhifau. Defnyddio symbolau mewn mathemateg. Archwilio siapiau a mesuriadau. Dysgu am ystadegau a thebygolrwydd.



Iechyd a Lles

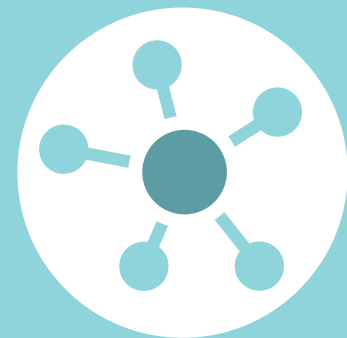
Dysgu sut i ofalu am eich corff a'ch iechyd meddwl gan gynnwys eich lles emosiynol. Dysgu am cydberthnasoedd iach a bwyta'n iach.

Deall sut i wneud penderfyniadau da a delio â dylanwadau.



Ieithoedd, Llythrennedd a Chyfathrebu

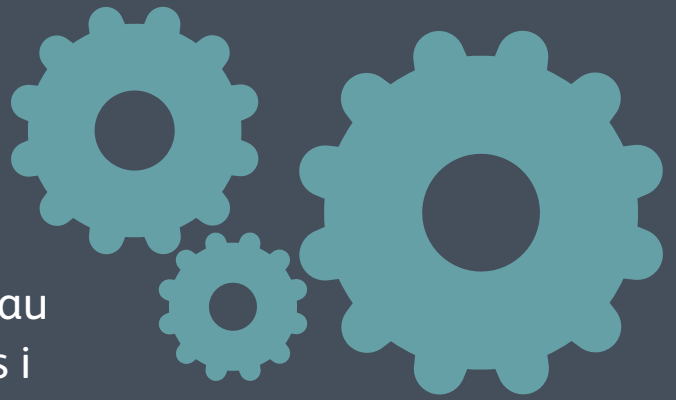
Dysgu am ieithoedd. Deall a defnyddio Cymraeg, Saesneg ac ieithoedd eraill. Cyfathrebu ar lafar, yn ysgrifenedig neu ar ffurf weledol. Astudio a chreu llenyddiaeth. Gallai hyn gynnwys barddoniaeth, drama, ffilm, ffuglen a ffeithiol.



Gwyddoniaeth a Thechnoleg

Deall pwysigrwydd gwyddoniaeth a thechnoleg. Dysgu am ddylunio a pheirianeg, pethau byw, mater, grymoedd ac egni, a sut mae cyfrifiaduron yn gweithio.

Yr Hyn Sy'n Bwysig



Dylai eich dysgu ganolbwyntio ar bethau sy'n bwysig i chi nawr ac a fydd o bwys i chi pan fyddwch chi'n oedolyn.

Mae **datganiadau o'r hyn sy'n bwysig** mewn dysgu ym mhob maes dysgu a phrofiad. Mae'r rhain yn eich helpu chi a'ch athrawon i feddwl am yr hyn rydych chi'n ei ddysgu. Wrth i chi ddysgu, byddwch yn gweld sut mae pynciau'n cysylltu â'i gilydd, â gwaith ac â bywyd.

Sgiliau pwysig ar gyfer bywyd

Byddwch yn dysgu sgiliau bywyd pwysig.

Sgiliau creadigrwydd ac arloesi

Byddwch yn archwilio ac yn defnyddio'ch dychymyg, yn creu cynlluniau ac yn dod o hyd i atebion.

Meddwl yn feirniadol a sgiliau datrys problemau

Byddwch yn gofyn cwestiynau, yn edrych ar dystiolaeth, yn gwneud penderfyniadau ac yn dysgu datrys problemau.

Effeithiolrwydd personol

Byddwch yn dysgu sut i wneud y gorau o'ch amser a'ch doniau. Byddwch yn cael cymorth i wella'ch hunanhyder, dod yn ymwybodol o wahanol safbwyntiau a dysgu o'ch camgymeriadau.

Sgiliau cynllunio a threfnu

Byddwch yn dysgu sut i reoli eich amser, gosod nodau, gwneud penderfyniadau a gwirio eich gwaith.

Esiampl o sut mae hyn yn gweithio

Ym maes dysgu a phrofiad Gwyddoniaeth a Thechnoleg, mae un o'r datganiadau o'r hyn sy'n bwysig yw:

'Mae'r byd o'n cwmpas yn llawn o bethau byw sy'n dibynnu ar ei gilydd i oroesi.'

Wrth i chi ddysgu mwy, efallai y byddwch yn meddwl am hyn yn wahanol:

- Rwy'n gwybod bod 'na anifeiliaid mewn perygl
- Rwy'n deall bod yr hyn rwy'n ei wneud yn effeithio ar yr amgylchedd, pobl ac anifeiliaid
- Gallaf adnabod ffyrdd o leihau effaith newid hinsawdd ar yr amgylchedd, bodau dynol ac anifeiliaid.

Dysgu mewn ffordd sy'n gweithio i chi

Bydd dysgu yn daith wahanol i bawb.

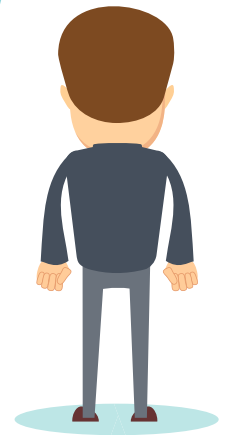
Byddwch yn symud ymlaen pan:

- rydych chi wedi dysgu rhywbeth
- rydych chi'n deall mwy
- mae eich sgiliau cyfathrebu yn tyfu ac
- mae eich sgiliau'n gwella.

Efallai y bydd adegau pan fyddwch yn:

- symud ymlaen yn gyflym
- arafu i wneud yn siŵr eich bod yn deall pwnc neu oherwydd eich bod yn darganfod rhywbeth sydd o ddiddordeb i chi.

Nid yw dysgu bob amser yn gysylltiedig â'ch oedran. Ni fydd yn digwydd yn yr un ffordd, nac ar yr un pryd i bawb.



Asesu

Rydych chi a'ch athrawon yn asesu'r hyn rydych chi wedi'i ddysgu drwy'r amser ac mae'n rhan bwysig o ddysgu.

Mae'n bwysig er mwyn:

- eich helpu i weld ble rydych chi arni yn eich dysgu
- eich helpu i gynllunio eich camau dysgu nesaf
- dod o hyd i unrhyw gymorth ychwanegol sydd ei angen arnoch



i helpu eich athrawon:

- i'ch annog a'ch cefnogi i barhau i wella a
- i weld pa mor dda mae'r dosbarth cyfan yn ei wneud.



Bydd eich ysgol hefyd yn gweithio gyda'ch rhieni neu ofalwyr i wneud yn siŵr bod gennych yr help sydd ei angen arnoch i symud ymlaen.

Cymwys ar gyfer y dyfodol

Yn y dyfodol, yn ogystal â'r cymwysterau y gall pobl eu hastudio ar hyn o bryd, efallai y byddwch hefyd yn gallu dewis pynciau eraill fel Byd Gwaith, Gallu Ariannol, Datblygu Gyrfa, Cydraddoldeb ac Amrywiaeth, a Chymorth Cyntaf.

Efallai bydd asesiadau gwahanol hefyd, er enghraifft, yn defnyddio technoleg ddigidol.

Paratoi

Mae cael cwricwlwm newydd i Gymru yn gyffrous.

Mae eich ysgol a'ch athrawon yn paratoi ar ei gyfer yn barod.

Mae'n dechrau o fis **Medi 2022** yn y rhan fwyaf o ysgolion, ac yn cael ei ymestyn bob blwyddyn tan fis **Medi 2026**.



Gallwch chi, eich rhieni neu ofalwyr a'ch cymuned helpu i ddatblygu cwricwlwm eich ysgol. Bydd cydweithio rhwng pawb yn eich helpu i gael yr addysg orau a'ch paratoi ar gyfer eich dyfodol.

Os hoffech wybod mwy gofynnwch i'ch athrawon.



Mae **fideo Iaith Arwyddion Prydain (BSL) i blant, pobl ifanc a theuluoedd am y Cwricwlwm** i Gymru a BSL yn y cwricwlwm ar gael ar sianel YouTube Addysg Cymru.

Am ragor o wybodaeth



@LIC_Addysg
addysgcymru



@dechraucartref
dechraucartref