

Y Gymraeg mewn addysg cyfrwng Saesneg: Dysgu proffesiynol a chymorth

Mae'r Gymraeg a diwylliant Cymru yn un o'r gwerthoedd ac ymagweddau cyffredin yn y [safonau proffesiynol ar gyfer addysgu ac arweinyddiaeth](#).

Mae angen cefnogi ymarferwyr i ddatblygu eu sgiliau Cymraeg, eu methodoleg ar gyfer addysgu iaith a'u hyder, fel y gallan nhw yn eu tro gefnogi cyfathrebu digymell dysgwyr yn y Gymraeg gydag addysgu sy'n ymateb i'r dysgwr.

Mae mwy o wybodaeth ar Hwb am [Ddatblygu'r Gymraeg yn eich ysgol](#).

Mae amrywiaeth o gyfleoedd dysgu proffesiynol ar gael i ymarferwyr ddatblygu eu sgiliau Cymraeg drwy'r [Cynllun Sabothol a'r Ganolfan Dysgu Cymraeg Genedlaethol](#).

Yn ogystal, mae [gwasanaethau gwella ysgolion rhanbarthol](#) yn darparu dysgu proffesiynol a chymorth i'r Gymraeg.



Consortia Gwella Ysgolion Rhanbarthol
Regional School Improvement Consortia



Cymorth arall

- Mae [Trafod Addysgeg, Meddwl am Ddysgu](#) yn cynnig gofod digidol i rannu arferion a hybu cydweithio o fewn ac ar draws ein hysgolion a'n lleoliadau.
- Nod y [Siarter Iaith](#) yw meithrin agweddau cadarnhaol tuag at y Gymraeg a gwreiddio arferion da drwy gynllunio pwrpasol o fewn ysgolion a lleoliadau, hyrwyddo defnydd anffurfiol o'r iaith y tu hwnt i'r ystafell ddosbarth a dwyn ynghyd bartneriaid amrywiol i hwyluso hyn.

Engbreiffiau gan ysgolion

- Mae athrawon [Ysgol Pen y Dre](#) yn disgrifio sut maen nhw'n cefnogi cynnydd a defnydd o'r Gymraeg yn eu hysgol uwchradd cyfrwng Saesneg ym Merthyr Tudful. Mae'r fideo hwn ar gael yn Saesneg yn unig.
- Mewngofndwch i Hwb i weld sut mae ysgol gynradd [Dolafon](#) ym Mhowys wedi mynd i'r afael â gwella defnydd eu dysgwyr o'r Gymraeg.

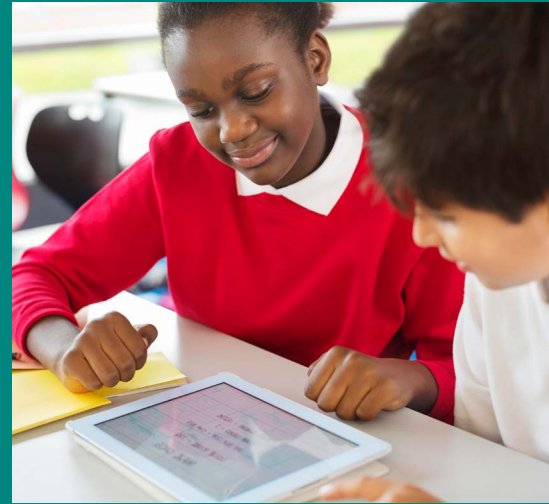
Sefydliadau

- Mae [Urdd Gobaith Cymru](#) yn fudiad ieuenctid gwirfoddol cenedlaethol sy'n darparu cyfleoedd trwy gyfrwng y Gymraeg i blant a phobl ifanc wneud cyfraniadau cadarnhaol i'w cymunedau.
- Mae [Mentrau Iaith Cymru](#) (MIC) yn sefydliad cenedlaethol sy'n cefnogi rhwydwaith o 22 o fentrau iaith Gymraeg lleol ledled Cymru y gellir cysylltu â nhw i ddysgu mwy am gyfleoedd lleol.
- Gall [Gyrfa Cymru](#) ddarparu gwybodaeth am yrfaedd a phrofiadau sy'n gysylltiedig â byd gwaith a manteision economaidd [dysgu Cymraeg](#).



Deunyddiau ategol Cwricwlwm i Gymru

- Cynllunio cwricwlwm gyda phwrpas – deunyddiau ategol i gefnogi ysgolion a lleoliadau wrth iddynt gynllunio eu cwricwlwm a'u prosesau asesu.
- Deunyddiau ategol ar gyfer y cwricwlwm, asesu a gwerthuso cynnydd dysgwyr – yn cefnogi'r gwaith o gynllunio'r cwricwlwm mewn ysgolion a lleoliadau, gan nodi cymorth ymarferol ar gyfer datblygu'r cwricwlwm, sicrhau ansawdd a hunanwerthuso.
- Asesu cynnydd dysgwyr – deunyddiau ategol i gefnogi ysgolion a lleoliadau wrth iddynt ddatblygu eu trefniadau asesu i gefnogi cyd-ddealltwraieth o gynnydd.



Adnoddau eraill

- Dulliau addysgu dwyieithog: cyfeirlyfr cyflym i addysgwyr – Enlli Môn Thomas, Dafydd Apolloni, Nia Mererid Parry.
- Trawsieithu yn y dosbarth: cyfeirlyfr cyflym i addysgwyr – Enlli Môn Thomas, Cadi Gwen Siôn, Bryn Jones, Siân Lloyd-Williams, Morgan Dafydd, Rhian Tomos, Lowri Mair Jones, Delyth Jones, Gwawr Maelor, Rhodri Evans a Gareth Caulfield.
- Rhestr chwarae Adnoddau ar gyfer dysgu ac addysgu Cymraeg – yn cynnig blas o'r hyn sydd ar gael ar gyfer dysgu ac addysgu'r Gymraeg mewn lleoliadau, ysgolion a ffrydiau cyfrwng Saesneg.