

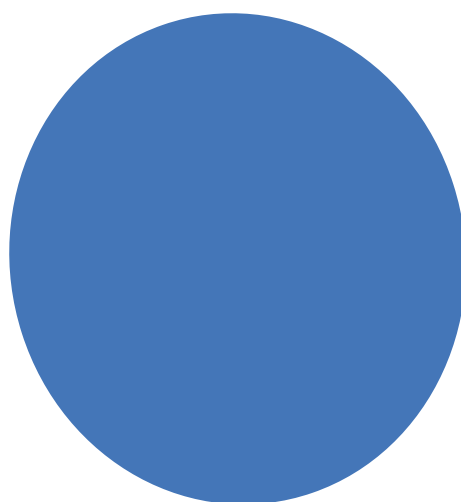
Y Cyfnod Sylfaen ar Waith

Pecyn Cymorth ar gyfer Amgueddfeydd,
Archifau a Llyfrgelloedd yng Nghymru 2011



Llywodraeth Cymru
Welsh Government

www.cymru.gov.uk



chwarae • dysgu • tyfu
play • learn • grow

cyfnod sylfaen 3–7 foundation phase

Y cyhoeddiad hwn

Mae'r pecyn cymorth hwn wedi'i baratoi gan Marjorie Sheen yn seiliedig ar gyfraniadau'r sector yn ystod gweithdai Cyfnod Sylfaen yn 2010. Ar y pryd, Marjorie oedd yr arbenigwr pwnc allanol ar y Cyfnod Sylfaen ar gyfer Llywodraeth Cymru, ac arweiniodd y sesiynau hyfforddiant y seiliwyd y pecyn cymorth hwn arnynt. Mae wedi'i goladu a'i olygu gan staff CyMAL.

Caniatâd

Dangosir lluniau cloriau llyfrau gyda chaniatâd y cyhoeddwr perthnasol. Mae'r gwaith celf arall wedi'i gael o'r llyfrgell glipluniau agored, nad yw'n amodol ar hawlfraint. Defnyddir ffotograffau gyda chaniatâd perthnasol.

Cynnwys

1. Cyflwyniad	4
2. Y Cyfnod Sylfaen - Crynodeb	5
3. Awgrymiadau ar gyfer gweithgareddau Cyfnod Sylfaen mewn Llyfrgelloedd	7
4. Awgrymiadau ar gyfer gweithgareddau Cyfnod Sylfaen mewn Amgueddfeydd ac Archifau	24
5. Meysydd Dysgu - Beth ydyn nhw?	41
6. Paratoi ar gyfer yr ymweliad	43
7. Polisiâu ac Ymarfer Cyfnod Sylfaen mewn lleoliadau/ysgolion	44

Cyflwyniad

Cefndir

Ym mis Medi a Hydref 2010, cynhaliwyd nifer o gyrsiau ar y Cyfnod Sylfaen ar gyfer ymarferwyr mewn Amgueddfeydd, Archifau a Llyfrgelloedd yng Nghymru. Eu nod oedd darparu gwell dealltwriaeth o athroniaeth y Cyfnod Sylfaen a rhoi syniad clir o sut mae'n gweithio'n ymarferol.

Defnyddio'r llyfryn

Bwriedir i'r llyfryn hwn gael ei ddefnyddio fel pecyn cymorth i gynorthwyo ymarferwyr i ddatblygu syniadau ar gyfer ymweliadau. Gall pobl addasu'r dulliau a ddefnyddir yma os yw'r llyfr neu'r thema y maent yn ei ddewis yn wahanol. **Mae croeso i chi roi cynnig ar y gweithgareddau hyn fel sy'n briodol ar gyfer yr amser, adnoddau a chyfleusterau sydd ar gael i chi.**

Gall y rhai sy'n mynychu'r gweithdai gyfeirio'n barhaus at y pecyn cymorth a'i ddefnyddio fel ffynhonnell syniadau ac arweiniad i'r rhai a fethodd ddod ac a hoffai gael syniadau newydd ar gyfer gweithio gyda'r Cyfnod Sylfaen.

Y Cyfnod Sylfaen - Crynodeb

Cwricwlwm datblygu holistaidd yw'r Cyfnod Sylfaen ar gyfer pob plentyn rhwng 3 a 7 oed. Mae'n seiliedig ar anghenion y plentyn unigol er mwyn cyd-fynd â chymau eu datblygiad. Cwricwlwm sy'n seiliedig ar chwarae ydyw sy'n rhoi rhagor o bwyslais ar ddysgu drwy brofiad ac ar ddefnyddio'r awyr agored.

Trwy'r Cyfnod Sylfaen gall y plant ddysgu drwy gymryd rhan mewn gweithgareddau ymarferol a fydd yn hwyl ac y byddant yn eu mwynhau. Byddant hefyd yn ennill profiadau ymarferol drwy chwarae a dysgu gweithredol a fydd yn eu galluogi i fod yn greadigol, i ddefnyddio eu dychymyg a chael hwyl wrth ddysgu.

Dechreuodd y broses statudol o gyflwyno'r Cyfnod Sylfaen yn 2008 gyda phlant 3-4 oed ac fe'i cwblhawyd o ddechrau blwyddyn ysgol 2011/12. Gall pob plentyn 3-7 oed bellach elwa ar y Cyfnod Sylfaen.

Mae'r Cyfnod Sylfaen yn cynnwys saith Maes Dysgu:

- Datblygiad Personol a Chymdeithasol, Lles ac Amrywiaeth Ddiwylliannol
- Sgiliau Iaith, Llythrennedd a Chyfathrebu
- Datblygiad Mathemategol
- Datblygu'r Gymraeg
- Gwybodaeth a Dealltwriaeth o'r Byd
- Datblygiad Corfforol
- Datblygiad Creadigol

Mae'r holl Feysydd Dysgu yn gwbl gysylltiedig â'i gilydd, a chânt eu hintegreiddio drwy'r holl weithgareddau a gaiff eu cynllunio. Mae'r plant yn mwynhau gwneud gweithgareddau a chwarae â theganau a gemau ynghyd â chreu eu chwarae a'u gweithgareddau eu hunain. Bydd hyn oll yn sicrhau bod gan y plant agweddau positif tuag at ddysgu yn y dyfodol.

Mae'r Cyfnod Sylfaen yn darparu 'sylfaen' o ddysgu a phrofiadau ar gyfer ein plant ieuengaf a thrwy gwricwlwm priodol mae'n datblygu'r hyn y gall plant ei wneud a beth y byddant yn ei gyfrannu at yr amgylchedd dysgu. Mae'r cwricwlwm newydd yn cynorthwyo plant i feithrin sgiliau newydd, mae'n eu gwneud yn fwy creadigol ac yn eu galluogi i roi cynnig ar ddulliau newydd er mwyn ymateb i heriau neu ddatrys problemau. Mae plant yn meithrin ac yn datblygu sgiliau yn eu hamser eu hunain ac mae'n rhaid caniatáu iddynt ddatblygu yn ôl eu cyflymder unigryw ac unigol. Wrth i blant ddysgu sgiliau newydd dylid rhoi cyfleoedd iddynt eu hymarfer mewn gwahanol sefyllfaoedd, gan bwysu a mesur a gwerthuso eu gwaith.

Mae athroniaeth y Cyfnod Sylfaen yn seiliedig ar y gwahanol ffyrdd y mae plant yn dysgu, ac mae'n defnyddio siarad a gwranddo ynghyd â dysgu gweithredol er mwyn datblygu doniau'r plant. Mae'n cynnig profiadau i blant a fydd yn datblygu eu sgiliau ac yn defnyddio gweithgareddau a gaiff eu hysgogi gan y plentyn ynghyd â gweithgareddau a gaiff eu harwain gan oedolyn i hybu'r dysgu.

Mae'r Maes Dysgu Datblygiad Personol a Chymdeithasol, Lles ac Amrywiaeth Ddiwylliannol yn chwarae rhan ganolog o fewn y Cyfnod Sylfaen. Bydd hyn yn sicrhau y caiff ei ddatblygu drwy'r holl Feysydd Dysgu a bydd yn darparu gweithgareddau sy'n galluogi i annibyniaeth gorfforol, emosiynol a deallusol plant dyfu drwy gymryd rhan mewn gweithgareddau dysgu drwy brofiad o fewn yr ystafell ddosbarth ac yn yr awyr agored.

Gweithgareddau

Rhodddwyd nifer o weithgareddau i'r cyfranogwyr yn ystod y cyrsiau; ac roedd y gweithgareddau hyn yn mynd yn anoddach wrth i'r cwrs ddatblygu. Roedd y gweithgaredd cyntaf yn gofyn am un dasg y gellid ei rhoi i blant, tra bod y gweithgaredd olaf yn gofyn am weithgareddau ar gyfer grŵp cyfan ar gyfer ymweliad cyfan. Mae'r cyfraniadau ar gyfer y gweithgaredd cyntaf wedi'u hymestyn, felly mae gan bob cyfraniad weithgareddau llawn ar gyfer ymweliad gan grŵp cyfan yn awr.

Dyma'r disgrifiadau ar gyfer y gweithgareddau:

Llyfrgelloedd

Dewiswch lyfr a datblygwch weithgareddau a fydd yn ei ategu, tu fewn a/neu tu allan.

- Gofalwch ei fod yn berthnasol i'ch lleoliad/ysgol.
- Gofalwch ei fod yn addas ar gyfer y Cyfnod Sylfaen.
- Rhowch y canlyniadau disgwylidig (i'w dilyn yn yr lleoliad/ysgol).
- Disgrifiwch y gweithgareddau a'r adnoddau sydd eu hangen.
- Ystyriwch Feysydd Dysgu rydych am eu datblygu drwy'r gweithgareddau hyn.
- Sut byddech chi'n trefnu'r gweithgareddau?
- Sut byddech chi'n gwerthuso llwyddiant y gweithgareddau?

Yn ystod y cwrs roedd gan y cyfranogwyr weithgareddau amrywiol i'w cyflawni, er mwyn cyfnerthu'r hyn yr oeddent yn ei glywed yn ystod y trafodaethau mewn ffordd ymarferol. Dyma'r arweiniad a roddwyd iddynt, ac mae'r enghreifftiau yn y llyfryn hwn yn dilyn yr un canllawiau.

Llyfr:

Teitl y llyfr.

Thema/Ffocws Awgrymedig:

Y mathau o themâu a fyddai'n addas ar gyfer y llyfr perthnasol.

Gweithgareddau a Sgiliau:

Y gweithgareddau a gynlluniwyd ar gyfer yr ymweliad.

Adnoddau a ddefnyddiwyd/sydd eu hangen:

Yr hyn fydd ei angen i gyflawni'r gweithgareddau.

Trefn:

Trefn arfaethedig yr ymweliad/gweithgaredd.

Meysydd Dysgu:

Meysydd Dysgu'r gweithgareddau arfaethedig.

I ddilyn yn yr lleoliad/ysgol:

Sut gall lleoliadau/ysgolion ddatblygu'r gweithgareddau a gyflawnwyd yn ystod yr ymweliad.

Amgueddfeydd ac Archifau

Dewiswch thema o arbenigedd yn eich lleoliad a datblygwch weithgareddau a fydd yn ei ategu, tu fewn a/neu tu allan.

- Gofalwch ei fod yn berthnasol i'ch lleoliad/ysgol.
- Gofalwch ei fod yn addas ar gyfer y Cyfnod Sylfaen.
- Rhowch y canlyniadau disgwylidig (i'w dilyn yn yr lleoliad/ysgol).
- Disgrifiwch y gweithgareddau a'r adnoddau sydd eu hangen.
- Ystyriwch Feysydd Dysgu rydych am eu datblygu drwy'r gweithgareddau hyn.
- Sut byddech chi'n trefnu'r gweithgareddau?
- Sut byddech chi'n gwerthuso llwyddiant y gweithgareddau?

Yn ystod y cwrs roedd gan y cyfranogwyr weithgareddau amrywiol i'w cyflawni, er mwyn cyfnerthu'r hyn yr oeddent yn ei glywed yn ystod y trafodaethau mewn ffordd ymarferol. Dyma'r arweiniad a roddwyd iddynt, ac mae'r enghreifftiau yn y llyfryn hwn yn dilyn yr un canllawiau.

Ffocws yr ymweliad:

Beth mae'r lleoliad/ysgol am ei gael o'r ymweliad.

Thema/Ffocws Awgrymedig:

Themâu eraill a allai hefyd fod yn addas ar gyfer ffocws yr ymweliad.

Gweithgareddau a Sgiliau:

Y gweithgareddau a gynlluniwyd ar gyfer yr ymweliad.

Adnoddau a ddefnyddiwyd/sydd eu hangen:

Yr hyn fydd ei angen i gyflawni'r gweithgareddau.

Trefn:

Trefn arfaethedig yr ymweliad/gweithgaredd.

Meysydd Dysgu:

Meysydd Dysgu'r gweithgareddau arfaethedig.

I ddilyn yn yr lleoliad/ysgol:

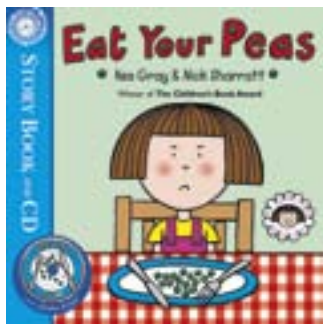
Sut gall lleoliadau/ysgolion ddatblygu'r gweithgareddau a gyflawnwyd yn ystod yr ymweliad.

Awgrymiadau ar gyfer gweithgareddau Cyfnod Sylfaen mewn Llyfrgelloedd



Eat Your Peas gan Kes Gray a Nick Sharratt

Thema: Bwyd



Trefn gweithgareddau:

- Gweithgaredd grŵp cyfan: gwrandewch ar y stori a'i thrafod.
- Gweithgareddau mewn grwpiau llai.
- Plant yn symud o gwmpas gweithgareddau os oes digon o amser.
- Gweithgaredd grŵp cyfan: sesiwn adborth.

Ffocws awgrymedig

- Bwyta'n iach
- Cyferbyniadau
- Ffrwythau a llysiau
- Cynhaeaf

Sgiliau a Gweithgareddau

Gwrando/Trafod	Rhannu y stori â'r grŵp; trafod y pwnc ac edrych ar y lluniau a'u trafod.
Didoli	Plant i gael lluniau o fwyd a diod, a dau ddarn o bapur crwn - un coch ac un gwyrdd. Plant i ddidoli'r lluniau bwyd a rhoi y bwydydd sydd yn iach iddynt yn y cylch gwyrdd ar bwydydd afiach yn y cylch coch.
Gwneud llun/Didoli/Trafod	Plant i gael darn o bapur crwn, wedi'i dorri gan yr ymarferwr, tua 9" mewn diamedr. Plant i wneud llun, lliwio a labelu plât o fwyd y maent yn ei 'hoffi', ac un nad ydynt yn ei 'hoffi'. Trafod pam fod eu dewis yn fwyd iach neu'n fwyd afiach.
Gwneud llun/Peintio	Plant i wneud llun/peintio lluniau o'r stori.
Torri allan/Cydsymud llaw-llygad	Rhowch blât papur i'r plant wneud 'pryd' 3D y maent naill ai'n ei 'hoffi' neu 'ddim yn ei hoffi', fel Daisy. Er enghraifft, gellid gludio pasta ar y plât; gellid defnyddio gwlan i wneud spaghetti, papur sidan wedi'i rollo i wneud pys ac ati.
Siarad/Gwrando	Sesiwn adborth - "dangos a dweud!"

Adnoddau

- Lluniau o fwyd a diod.
- Cylchoedd papur mewn gwahanol liwiau.
- Platau papur.
- Offer peintio a phapur.
- Deunyddiau gludwaith.



Meysydd Dysgu

- Datblygiad Creadigol
- Gwybodaeth a Dealltwriaeth o'r Byd.
- Sgiliau Iaith, Llythrennedd a Chyfathrebu.
- Datblygiad Mathemategol.
- Datblygiad Personol a Chymdeithasol, Lles ac Amrywiaeth Ddiwylliannol.



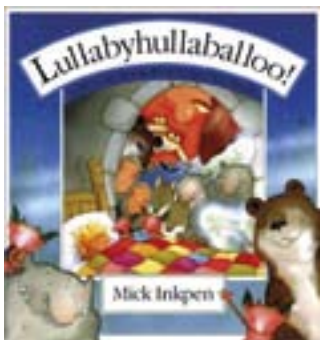
Gweithgareddau dilynol yn yr lleoliad/ysgol

- Ail ddarllen y llyfr.
- Arddangos bwyd iach ac afiach.
- Gwneud cawl pys.
- Tyfu pys o hadau.

abc..

Lullabyhullaballo gan Mick Inkpen

Thema: Nos



Trefn Gweithgareddau:

- Cyflwyniad - darllen y stori i'r grŵp cyfan.
- Trafod ac edrych ar luniau'r stori ac wedyn gofyn i'r plant am ei teimladau a'i meddyliau.
- Gwaith grŵp - Gall pob grŵp bach wneud un gweithgaredd neu, os oes digon o amser, gallant symud o un gweithgaredd i'r llall.

Ffocws awgrymedig

- Goleuni a thywyllwch
- Nos a dydd

Sgiliau a Gweithgareddau

Gwneud llun	Plant i wneud lluniau gan ddefnyddio eu hunain fel "Cerfluniau" i wneud y lluniau.
Gwneud	Defnyddio platau papur a deunyddiau gludwaith, paent, deunydd lliwio ac ati a gadael i'r plant wneud mygydau o'r cymeriadau yn y stori.
Cerddoriaeth	Gwneud gyfeiliant cerddorol ar gyfer y stori.
Chwarae i gerddoriaeth	Datblygu syniadau drwy ddefnyddio darn penodol o gerddoriaeth.
Peintio	Peintio lluniau i egluro'r stori.
Ysgrifennu stori	Ysgrifennu neu recordio cerddi am synau yn y nos ar ôl geirfa ysgogi.
Dweud stori	Gwneud stori sy'n digwydd mewn castell gan ddefnyddio adnoddau amrywiol i ysgogi.

Adnoddau

- Platau papur.
- Deunyddiau gludwaith, adnoddau ar gyfer y straeon.
- Cerddoriaeth addas.
- Paent, brwshys a phapur.
- Offer ysgrifennu neu offer recordio.



Meysydd Dysgu

- Gwybodaeth a Dealltwriaeth o'r Byd.
- Sgiliau Iaith, Llythrennedd a Chyfathrebu.
- Datblygiad Mathemategol.
- Datblygiad Personol a Chymdeithasol, Lles ac Amrywiaeth Ddiwylliannol.



Gweithgareddau dilynol yn yr lleoliad/ysgol

abc..

- Cyfeirio i'r llyfr eto.
- Arddangos y mygydau a gwaith celf arall.
- Gwneud arddangosiad o ddawnsfeydd a chyfeiliant cerddorol.

The Three Little Pigs gan Nick Sharratt, Stephen Tucker

Thema: Tai a Chartrefi



Trefn gweithgareddau:

- Darllen y stori i'r grŵp cyfan.
- Plant i ymuno yn y stori ac ailadrodd y rhigymau gyda'r ymarferwr.
- Siarad am y stori a'r gwahanol dai a adeiladir.
- Rhannu'r plant i grwpiau llai neu parhau i wneud y gweithgareddau.

Ffocws awgrymedig

- Gwahanol fathau o dai/cartrefi
- Deunyddiau adeiladu
- Ble 'rwyf yn byw
- Rhigwm a rhythm

Sgiliau a Gweithgareddau

Crefft/Ateb cwestiynau/ Dadansoddi	Adeiladu tai gyda blociau adeiladu a deunyddiau eraill. Trafod: Beth sy'n gwneud deunydd adeiladu da, a pham? Gwahanol fathau o dai: ble maen nhw'n byw eu hunain, a thai o bedwar ban y byd. Pwy sy'n adeiladu ein tai (adeiladwyr, seiri...)?
Gwneud llun	Gwneud lluniau o'ch tŷ a phwy bynnag sy'n byw gyda chi.
Gwneud llun	Edrych ar wahanol dai o bedwar ban y byd drwy ddefnyddio cardiau lluniau, yna gwnewch lun eich hun.
Dylunio/Chwarae rôl	Gwneud mygydau mochyn a blaidd - chwarae rôl, actio'r stori wrth iddi gael ei darllen (gallai hanner y grŵp fod yn fleiddiaid a'r hanner arall yn foch, gan floeddio'r rhigymau ar yr adeg gywir).
Arbrofi	Gwneud moch allan o afalau (yr afal yw corff y mochyn).

Adnoddau

- Llyfr stori.
- Blociau adeiladu.
- Platau papur (mygydau).
- Papur, paent, deunyddiau crefft.
- Afalau.
- Cardiau lluniau.



Meysydd Dysgu

- Datblygiad Creadigol.
- Sgiliau Iaith, Llythrennedd a Chyfathrebu.
- Gwybodaeth a Dealltwriaeth o'r Byd.
- Datblygiad Personol a Chymdeithasol, Lles ac Amrywiaeth Ddiwylliannol.
- Datblygiad Corfforol.



Gweithgareddau dilynol yn yr lleoliad/ysgol

abc..

- Y plant i archwilio'r thema ymhellach er mwyn iddynt gael gwell dealltwriaeth o bobl eraill o bedwar ban y byd a'r amgylcheddau meant yn byw ynddynt.

Someone Bigger gan Jonathan Emmett

Thema: Twf



Trefn gweithgareddau:

- Darllen y stori i'r grŵp cyfan.
- Rhannu plant i pedwar grŵp llai ar gyfer gwaith grŵp. Grwpiau i symud o gwmpas fel bo pob plentyn yn cael cyfle i wneud pob gweithgaredd os yn bosibl.

Ffocws awgrymedig

- Tywydd - gwyntog
- Cyferbyniadau - mawr a bach, byr a tal

Sgiliau a Gweithgareddau

Gwranddo/Trafod/Cwestiynu/Didoli/Teimladau	Darllen y llyfr i'r plant. Gallai'r drafodaeth gynnwys: Sut mae barcud yn edrych a theimlo? - siâp, lliwiau, pwysau. Tywydd gwyntog/yr adeg gorau o'r flwyddyn i hedfan barcud. Llefydd addas i hedfan barcud. Cyferbyniadau - mwy/llai, talaf/byraf, (fel Dad a Sam). Y gwahanol bobl sy'n ceisio tynnu'r barcud i lawr/y gwaith maen nhw'n ei wneud. Sut mae Sam yn teimlo ar ddechrau/diwedd y stori? Cyfrif y bobl/anifeiliaid a geisiodd cael y barcud i lawr.
Dweud stori	Annog y plant i ymuno wrth i chi ailadrodd y stori.
Gwneud	Gwneud barcudiaid gyda'r plant.
Didoli	Gwneud graff ymarferol o faint plant. (Plant sy'n ffurfio'r graff).
Dilyniant	Edrych ar amrywiaeth o wrthrychau a dilyniant o fach i fawr neu fel arall.
Darllen	Plant i gael amser i fwynhau darllen ac edrych ar llyfrau yn y llyfrgell.

Adnoddau

- Llyfr stori, papur/cerdyn i wneud barcud.
- Creons cwyr, glud, sribiau, rhuban.
- Gwahanol ddeunydd lliw i addurno'r barcud e.e. papur sidan ac ati.



Meysydd Dysgu

- Datblygiad Creadigol.
- Gwybodaeth a Dealltwriaeth o'r Byd.
- Sgiliau Iaith, Llythrennedd a Chyfathrebu.
- Datblygiad Mathemategol.
- Datblygiad Personol a Chymdeithasol, Lles ac Amrywiaeth Ddiwylliannol.
- Datblygiad Corfforol.



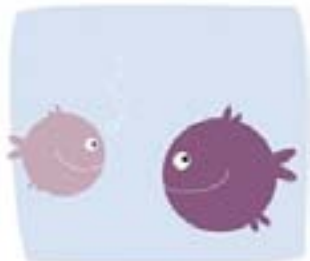
Gweithgareddau dilynol yn yr lleoliad/ysgol

abc..

- Cwblhau a gwneud arddangosfa o'r barcudiaid a wnaed ar yr ymweliad.
- Parhau i siarad am y talaf/byraf a llunio graff ar gyfer yr ystafell ddosbarth. Cymharu anifeiliaid mawr/bach.
- Mynd â'r plant i'r awyr agored ar ddiwrnod gwyntog a siarad am ddail yn disgyn o'r coed yn yr hydref.

Fidgety Fish gan Ruth Galloway

Thema: Dŵr



Trefn Gweithgareddau:

- Darllen y stori i'r grŵp cyfan.
- Trafodaeth gryno, yna rhannu i ddau grŵp. Ailddarllen y stori gydag un grŵp yn gwneud effeithiau sain, a'r grŵp arall yn gwneud symudiadau. Yna rhannu i bedwar/pump grŵp llai, a phob grŵp i gyflawni tasg.

Ffocws awgrymedig

- Y môr/bywyd môr
- Llongau/môr-ladron
- Teimladau/teuluoedd/perthnasoedd

Sgiliau a Gweithgareddau

Gwrando/Awgrymu/Trafod/Ateb cwestiynau	Darllen y llyfr ac edrych ar y lluniau. Trafod: Pam mae mam wedi dweud wrtho i fynd i nofio? Pwy mae'n gyfarfod ar y ffordd? Siarad am sut mae'n symud. I ble mae'n mynd? Sut mae'n teimlo?
Rhythm	Defnyddio ddrymiau, siglwyr, offeryn taro tiwniedig ac ati ar gyfer effeithiau sain symudiad.
Gwneud	Gwneud hetiau pysgod.
Cydsymud llaw-llygad	Lluniau dan y môr - defnyddio techneg "Gwrth-Gwyr".
Gwneud	Gwneud slefren fôr allan o blât papur.
Dawnsio	Cynllunio a gwneud dawnsfeydd dan y môr.
Geirfa/Ysgrifennu Creadigol	Gwingo, sgwiglo, fflipio, dipio, cydio, suddo, crynu, cwmpo, troi, siffrwd, giglan, snap, tuchan, griddfan, mwmian, cwyno, torri gwynt.

Adnoddau

- Llyfr stori.
- Offerynnau.
- Creons cwyr, papur, paent, glud, platiau, papur, papur crêp, cerdyn.



Meysydd Dysgu

- Datblygiad Creadigol.
- Sgiliau Iaith, Llythrennedd a Chyfathrebu.
- Gwybodaeth a Dealltwriaeth o'r Byd.
- Datblygiad Mathemategol.
- Datblygiad Personol a Chymdeithasol, Lles ac Amrywiaeth Ddiwylliannol.
- Datblygiad Corfforol.



Gweithgareddau dilynol yn yr lleoliad/ysgol

abc..

- Ail-ddarllen y stori yn yr lleoliad/ysgol.
- Gwneud arddangosfeydd o'r gwaith a wnaed yn ystod yr ymweliad.
- Perfformio'r dawnsfeydd.
- Plant i ddatblygu dealltwriaeth bellach am y môr/creaduriaid y môr a sut maen nhw'n symud.

I'm Not Scared gan Jonathan Allen

Thema: Nos a Dydd



Trefn gweithgareddau:

- Y grŵp cyfan i wrando ac ymuno i mewn gyda'r stori a'r drafodaeth. Rhannu i bedwar grŵp llai ar gyfer y gweithgareddau.
- Y grŵp cyfan i ymuno ar gyfer y sesiwn adborth, "dangos a dweud".

Ffocws awgrymedig

- Teimpladau, ffrindiau
- Nosol
- Anifeiliaid/adar

Sgiliau a Gweithgareddau

Gwrando/Ateb cwestiynau/ Awgrymu/Dweud stori	Darllen y llyfr a thrafod gyda'r plant. Cymharu/cyferbynnu nos a dydd. Trafod yr hyn y maen nhw'n ei wneud pan yn mynd i'r gwely/codi yn y bore. Trafod beth yw ystyr nosol a siaradwch am anifeiliaid/adar nosol. Teimpladau/ofnau - Trafod sut gallai y dulluan deimlo wrth gerdded drwy'r coed ac yna sut mae'r dylluan yn teimlo wrth gyfarfod pob un o'r anifeiliaid. Annog y plant i ymuno yn y stori lle mae'n ailadroddus.
Dylunio	Gwneud gludwaith o'r coed, gan gynnwys gwahanol anifeiliaid/adar nosol.
Gwneud	Gwneud byped tulluan.
Gwneud	Gwneud fygydau anifeiliaid.
Gwneud llun/Dylunio	Gwneud lluniau "nos" drwy ddefnyddio techneg "Gwrth-Gwyr" a creons gwyr a golch du o ddwr, neu sialciau ar bapur siwgr du.
Ateb cwestiynau	A oeddent yn gallu deall y tasgau? Yn bwysicaf oll - a wnaethon nhw fwynhau?

Adnoddau

- Cerdyn a phlu i wneud y pypedau tylluan.
- Cerdyn ar gyfer mygydau, rhubanau/tapiau.
- Creons cwyr, paent a brwsys.
- Papur du, sialc, deunyddiau gludwaith.
- Arddangos y gludwaith nos.



Meysydd Dysgu

- Datblygiad Creadigol.
- Gwybodaeth a Dealltwriaeth o'r Byd.
- Sgiliau Iaith, Llythrennedd a Chyfathrebu.
- Datblygiad Personol a Chymdeithasol, Lles ac Amrywiaeth Ddiwylliannol.
- Datblygiad Corfforol.



Gweithgareddau dilynol yn yr lleoliad/ysgol

abc..

- Gwrando ar y stori eto.
- Defnyddio y pypedau ar gyfer chwarae creadigol.
- Llunio ddawns sy'n defnyddio'r mygydau anifeiliaid.
- Arddangos y lluniau "Gwrth-Gwyr".

Cluck O'Clock gan Kes Gray a Mary McQuillan

Thema: Y Fferm



Trefn gweithgareddau:

- Trafodaeth grŵp cyfan am drefn y dydd a'r ymweliad â'r fferm.
- Darllen y stori i'r grŵp cyfan.
- Trafodaeth am hoff fwydydd a'r angen i ymarfer.
- Rhannu i dri grŵp llai ar gyfer gweithgareddau.
- Gorffen gyda gweithgaredd corfforol.

Ffocws awgrymedig

- Anifeiliaid, pryfetach
- Amser, bwyd

Sgiliau a Gweithgareddau

Gwranddo	Darllen y llyfr, edrychwch ar gardiau llun o anifeiliaid.
Trafod	Trafod trefn y dydd; rhediad trefn y dydd (gweithgareddau bore a phrynhawn ac ati).
Dilyniant	Rhoid y bwydydd sy'n cael eu bwyta ar wahanol adegau o'r dydd mewn trefn hoff fwydydd (bwyta'n iach).
Cyffwrdd	Defnyddio bocs "teimlo" i ganfod pethau a grybwyllir yn y llyfr.
Crefft	Gwneud plât o hoff fwydydd ar blât papur.
Dilyniant	Gwneud stori llun o ddilyniant y llyfr.
Dylunio	Defnyddio clai chwarae i wneud detholiad o fwydydd yn y llyfr.
Chwarae	Gweithgareddau dyddiol - plant i gerdded, chwarae, chwarae cuddio.
Cyffwrdd	Defnyddio synhwyrau - canolbwyntio ar gyffwrdd.
Didoli	Cyfresi o greaduriaid sy'n cropian/cerdded/hedfan/nofio.

Adnoddau

- Plât papur a deunyddiau crefft i wneud hoff fwyd.
- Papur a chreons i wneud llyfr dilyniant.
- Cardiau llun o anifeiliaid.
- Clai chwarae.
- Bocs teimlo sy'n cynnwys wy, plu, corn ac ati.



Meysydd Dysgu

- Datblygiad Creadigol.
- Gwybodaeth a Dealltwriaeth o'r Byd.
- Sgiliau Iaith, Llythrennedd a Chyfathrebu.
- Datblygiad Mathemategol.
- Datblygiad Personol a Chymdeithasol, Lles ac Amrywiaeth Ddiwylliannol.
- Datblygiad Corfforol.



Gweithgareddau dilynol yn yr lleoliad/ysgol

abc..

- Ymchwilio i ba ddiben y mae anifeiliaid yn cael eu magu, h.y. llaeth, gwlan, wyau.

The Very Hungry Caterpillar gan Eric Carle

Thema: Newid



Trefn gweithgareddau:

- Darllen y stori i'r grŵp cyfan.
- Rhannu i bedwar grŵp ar gyfer gweithgareddau.
- Y grŵp cyfan yn cyfarfod ar gyfer sesiwn adborth.

Ffocws awgrymedig

- Bwystfilod bach
- Pryfetach
- Lliw
- Bwyd

Sgiliau a Gweithgareddau

Gwranddo	Gwranddo ar y stori drwy ddefnyddio sach straeon.
Trafod	Trafodaeth am fwydydd iach/afiach.
Dylunio/Gwneud	Rhannu i grwpiau a creu lluniau/gludwaith eraill o lindys.
Cymesuredd	Lluniau o löynnod byw, drwy ddefnyddio cymesuredd.
Didoli	Didoli mathau o fwydydd i gategorïau iach ac afiach.
Cyfateb	Rhoi lluniau o löynnod byw mewn parau sy'n cyfateb.

Adnoddau

- Papur sidan a glud.
- Paent.
- Lluniau glöynnod byw ar gyfer cyfateb.
- Lluniau bwyd ar gyfer didoli.



Meysydd Dysgu

- Datblygiad Creadigol.
- Gwybodaeth a Dealltwriaeth o'r Byd.
- Sgiliau Iaith, Llythrennedd a Chyfathrebu.
- Datblygiad Mathemategol.
- Datblygiad Personol a Chymdeithasol, Lles ac Amrywiaeth Ddiwylliannol.
- Datblygiad Corfforol.



Gweithgareddau dilynol yn yr lleoliad/ysgol

- Darllen llyfrau eraill gan Eric Carle.
- Edrych ar gylch bywyd glöyn byw.
- Edrych ar y datblygiad o lindysyn i fuwch goch gota.

abc..

Previously gan Alan Ahlberg

Thema: Cysyniad Amser



Trefn gweithgareddau:

- Darllen y stori i'r grŵp cyfan.
- Trafodaeth am themâu yn y stori.
- Disgrifiad o weithgaredd.
- Rhannu i grwpiau llai ar gyfer gweithgareddau.

Ffocws awgrymedig

- Newid dros amser, dilyniant, teimladau, emosiynau
- Symud yn ôl ac ymlaen mewn amser
- Chwedlau traddodiadol, hwiangerddi

Sgiliau a Gweithgareddau

Gwranddo	Darllen y stori i'r grŵp cyfan.
Trafod	Trafod y sefyllfaoedd mewn y straeon. Beth oedd Jac yn gwneud cyn dringo'r goeden ffa? Am beth oedd Jack a Jill yn dadlau amdan cyn iddynt mynd i fyny'r bryn? Twf baban i oedolyn - amser maith.
Teimladau	Siarad am deimladau - dadleuon/tristwch/ofn.
Chwarae rôl/Drama	Rhannu i bedwar grŵp ar gyfer gweithgareddau - actio un o'r straeon.
Dilyniant	Rhoi byrddau stori o straeon tylwyth teg mewn trefn gan ddechrau gyda diwedd y stori.
Dweud stori	Dweud stori pypedau tu ôl ymlaen.
Chwarae	Gem o ganlyniadau mewn cylch - yn ôl ac ymlaen.
Crefft	Addurno bisgedi sinsir.

Adnoddau

- Pypedau/cerddoriaeth/symudiad.
- Dillad gwisgo i fyny.
- Bisgedi sinsir a phwmp eisin.
- Lluniau bwrdd stori o straeon ar gyfer eu rhoi mewn trefn.
- Offerynnau cerddorol, h.y. tambwrîn.



Meysydd Dysgu

- Gwybodaeth a Dealltwriaeth o'r Byd.
- Sgiliau Iaith, Llythrennedd a Chyfathrebu.
- Datblygiad Mathemategol.
- Datblygiad Personol a Chymdeithasol, Lles ac Amrywiaeth Ddiwylliannol.
- Datblygiad Corfforol.



Gweithgareddau dilynol yn yr lleoliad/ysgol

abc..

- Tyfu berwr/blodau'r haul.
- Mesur canlyniadau twf, amser a gymerir i dyfu ac ati.
- Ymchwilio a choeden deulu.
- Arddangos y gwaith a wneir yn ymweliad i'r llyfrgell.

Room on the Broom gan Julia Donaldson

Thema: Hud a Lledrith



Trefn gweithgareddau:

- Darllen y stori i'r grŵp cyfan.
- Trafodaeth ar deimladau. Sut y rhyngweithiodd y wrach ag anifeiliaid?
- A oes dreigiau/angenfilod go iawn?
- Rhannu i bedwar grŵp llai.
- Symud i wahanol fannau i wneud y gweithgareddau.

Ffocws awgrymedig

- Dychymyg
- Straeon tylwyth teg
- Gwahanol amgylcheddau
- Anifeiliaid, tywydd
- Anghenfilod, teimladau

Sgiliau a Gweithgareddau

Gwranddo/Cyfansoddi	Darllen y llyfr gyda'r grŵp cyfan. Grŵp yn gwneud effeithiau sain i'r stori.
Chwarae rôl	Gwisgo i fyny - chwarae rôl, e.e. hopian fel llyffant.
Gwneud	Gwneud gwrachod.
Torri allan	Gwneud mygydau draig.
Rhigymu	Chwarae gemau odli.
Trafod	Cyfateb cymeriadau â beth meint wedi darganfod.
Dylunio	Dylunio coes ysgubell.
Arbrofi	Peiriau cymysg - dyfeisio swynion.

Adnoddau

- Dillad gwisgo i fyny.
- Papur, rhuban, gliter.
- Paper mache, paent, tap selo.
- Cardiau "snap" wedi'i gwneud yn barod.
- Offeryn cerdd, llyfr.



Meysydd Dysgu

- Datblygiad Creadigol.
- Gwybodaeth a Dealltwriaeth o'r Byd.
- Sgiliau Iaith, Llythrennedd a Chyfathrebu.
- Datblygiad Mathemategol.
- Datblygiad Personol a Chymdeithasol, Lles ac Amrywiaeth Ddiwylliannol.
- Datblygiad Corfforol.



Gweithgareddau dilynol yn yr lleoliad/ysgol

abc..

- Straeon tebyg.
- Sut mae draig yn gwneud i chi deimlo?
- Symud fel anifeiliaid.
- Mwy o drafodaethau am deimladau/anifeiliaid ac ati.

The Big Scary Monster gan Thomas Docherty

Thema: Teimladau



Trefn gweithgareddau:

- Darllen y stori i'r grŵp cyfan.
- Rhannu i grwpiau i gyflawni gweithgareddau.
- Pawb gyda'i gilydd ar gyfer sesiwn adborth.

Ffocws awgrymedig

- Teimladau
- Anghenfilod
- Pryfetach

Sgiliau a Gweithgareddau

Gwneud	Gwneud anghenfil o ddeunyddiau sbâr.
Dylunio	Gwneud llun/gludwaith o anghenfil.
Dilyniant	Rhoi fel grŵp sawl bwrdd stori o'r stori mewn trefn. Trafod ei teimladau a beth sydd yn ei dychryn e.e. anghenfil, tywyllwch, pryf copyn.
Gwneud llun	Dewis rhan o'r stori a gwneud llun ohoni.

Adnoddau

- Deunyddiau sbâr ar gyfer modelu.
- Deunyddiau gludwaith.
- Pensiliau.
- Paent.
- Creons.
- Byrddau stori.



Meysydd Dysgu

- Datblygiad Creadigol.
- Sgiliau Iaith, Llythrennedd a Chyfathrebu.
- Datblygiad Mathemategol.
- Datblygiad Personol a Chymdeithasol, Lles ac Amrywiaeth Ddiwylliannol.
- Datblygiad Corfforol.



Gweithgareddau dilynol yn yr lleoliad/ysgol

abc..

- Arddangosfa o fodolau a lluniau a wnaed yn ystod yr ymweliad.
- Ymchwilio angenfilod bach.
- Edrych ar angenfilod mewn llenyddiaeth.

Ruby Nettleship and the Ice Lolly Adventure

gan Thomas Docherty

Thema: Chwarae



Trefn gweithgareddau:

- Darllen y stori i'r grŵp cyfan.
- Rhannu i bedwar grŵp llai.

Ffocws awgrymedig

- Tyfu
- Newidiadau
- Chwarae

Sgiliau a Gweithgareddau

Yr un gweithgaredd ar gyfer pob grŵp - ond gwahanol ganlyniadau.

Gwrandod/Dadansoddi/Trafod

Trafodwch y wahanol fath o offer sydd ar gael yn y lle chwarae. Trafodwch eich hoff rhai.

Dilyniant/Gwneud Ilun

Cynllunio lle chwarae. Pob grŵp i ddewis lleoliad i'r parc chwarae "dyfu" - Rhoi twf mewn trefn a defnyddio'r map. (Gwneud llun o ble dylid gosod offer y cae chwarae a gwneud dilyniant o luniau).

Adnoddau

- Papur.
- Map.
- Pensiliau.
- Llyfr.



Meysydd Dysgu

- Datblygiad Creadigol.
- Gwybodaeth a Dealltwriaeth o'r Byd.
- Sgiliau Iaith, Llythrennedd a Chyfathrebu.
- Datblygiad Mathemategol.
- Datblygiad Personol a Chymdeithasol, Lles ac Amrywiaeth Ddiwylliannol.



Gweithgareddau dilynol yn yr lleoliad/ysgol

- Tyfu ffeuen i ddangos pethau'n tyfu'n araf.
- Gwneud lolipops gwyrdd gyda gwahanol flasau.

abc..

The Gruffalo gan Jane Donaldson

Thema: Anifeiliaid



Trefn gweithgareddau:

- Darllen y stori i'r grŵp cyfan.
- Rhannu i grwpiau llai i wneud mygydau.
- Grŵp cyfan - plant yn defnyddio mygydau i ailadrodd y stori, neu i feimio'r stori wrth iddi gael ei hadrodd wrthyn nhw.

Ffocws awgrymedig

- Anghenfilod
- Coed
- Emosiynau
- Perygl dieithriaid

Skills and Activities

Gwrando	Yr grŵp cyfan yn gwrando ar y stori.
Gofyn cwestiynau	Oedolyn yn y "gadair boeth" fel un o'r cymeriadau, tra bod y plant yn gofyn cwestiynau.
Gwneud	Rhannu i grwpiau llai i wneud mygydau o'r cymeriadau yn y stori.
Trafod/Dweud stori	Y grŵp cyfan i ailadrodd y stori gan ddefnyddio'r mygydau.

Adnoddau

- Deunyddiau ar gyfer gwneud mygydau e.e. platiau papur ar ffyn.
- Papur sidan.
- Gwifrau.
- Paent, glud.
- Creons.



Meysydd Dysgu

- Datblygiad Creadigol.
- Sgiliau Iaith, Llythrennedd a Chyfathrebu.
- Datblygiad Personol a Chymdeithasol, Lles ac Amrywiaeth Ddiwylliannol.
- Datblygiad Corfforol.



Gweithgareddau dilynol yn yr lleoliad/ysgol

abc..

- Gweithgareddau chwarae yn defnyddio mygydau.
- Gwneud anghenfilod allan o ddeunydd sbâr.
- Peintio anghenfilod.
- Arddangos mygydau o'r ymweliad.

Thema: Dathliadau



Trefn gweithgareddau:

- Y grŵp cyfan i wrando ar y stori a'i thrafod.
- Trafod y tasgau fel grŵp ac yna rhannu i grwpiau llai neu barau i wneud y tasgau.
- Yn dibynnu ar amser, gallai pob grwp/pâr wneud un neu ddwy dasg, gyda phob un yn dewis eu tasg eu hunain.
- Ailymgynnull fel grŵp cyfan ar y diwedd i drafod yr hyn maen nhw wedi'i wneud.

Ffocws awgrymedig

- Dillad, bwyd
- Dathliadau
- Teuluoedd

Sgiliau a Gweithgareddau

Mae'r holl weithgareddau isod yn cynnwys trafodaeth am y senario gorau a'r gweithaf.

Dylunio/Gwneud llun/Gwneud	Dyluniwch wisg morwyn briodas/gwas bach a chyfwisgoedd, naill ai drwy dynnu llun neu drwy ddefnyddio deunyddiau gludwaith.
Cynllunio	Cynllunio bryd ar gyfer y briodas.
Cynllunio/Arbrofi	Cynllunio cerddoriaeth ar gyfer y briodas a'r parti.
Cynllunio/Dychmygu	Cynllunio gwyliau mis mêl.

Adnoddau

- Deunyddiau gludwaith.
- Paent, papur.
- Offer peintio.
- Dewis cerddoriaeth.
- Llyfrynau gwyliau.



Meysydd Dysgu

- Datblygiad Creadigol.
- Gwybodaeth a Dealltwriaeth o'r Byd.
- Sgiliau Iaith, Llythrennedd a Chyfathrebu.
- Datblygiad Mathemategol.
- Datblygiad Personol a Chymdeithasol, Lles ac Amrywiaeth Ddiwylliannol.
- Datblygiad Corfforol.



Gweithgareddau dilynol yn yr lleoliad/ysgol

abc..

- Aildarllen y llyfr.
- Gwneud arddangosfa o'r gwaith a wnaed yn y llyfrgell.
- Cynllunio priodas berffaith.
- Gwneud gwahoddiadau.
- Cynllunio fwydlen ac ati.

The Grunt & The Grouch gan Tracey Corderoy

Thema: Dathliadau



Trefn gweithgareddau:

- Darllen y stori i'r grŵp cyfan.
- Trafodaeth.
- Rhannu i grwpiau llai i wneud tasgau.
- Grwpiau i gyd i wneud yr un dasg ar yr un adeg, gydag ymarferwr i gynorthwyo pob grŵp.

Ffocws awgrymedig

- Teimladau
- Dathlu a phartïon
- Cyfeillgarwch
- Glân/budr
- Da/drwg

Sgiliau a Gweithgareddau

Gwrando/Gofyn cwestiynau/ Awgrymu/Dadansoddi	Darllen y llyfr a thrafod: Pam nad yw Y Grouch yn hoffi partïau? (Bod yn rhan o griw, bod yn garedig i eraill, ffrindiau). Pam/sut y daeth Y Grunt A'r Grouch yn ffrindiau? A yw'r Grunt A'r Grouch yn lân neu'n fudr?
Didoli	Didoli sach o eitemau amrywiol y byddai Y Grunt A'r Grouch yn eu hoffi neu ddim yn eu hoffi, e.e. jar o falwod yn pydru y bydden nhw'n eu hoffi; potel o bersawr na fydden nhw'n eu hoffi.
Dylunio	Gwneud gwahoddiad i ofyn i Y Grunt A'r Grouch i'ch parti.
Creadigol	Addurno "gacen flewog".

Adnoddau

- Llyfr stori/cacennau plaen/melysion/siwgr eisin i addurno.
- Papur/pennau lliwio.
- Amrywiaeth o bethau 'glân' a 'budr' ar gyfer y dasg didoli.



Meysydd Dysgu

- Datblygiad Creadigol.
- Gwybodaeth a Dealltwriaeth o'r Byd.
- Sgiliau Iaith, Llythrennedd a Chyfathrebu.
- Datblygiad Mathemategol.
- Datblygiad Personol a Chymdeithasol, Lles ac Amrywiaeth Ddiwylliannol.
- Datblygiad Corfforol.



Gweithgareddau dilynol yn yr lleoliad/ysgol

abc..

- Edrych ar wahanol fathau o ddathliadau a rhesymau eraill am bartïon.
- Edrych ar sut mae gwahanol ddiwylliannau yn dathlu.
- Arddangos y gwahoddiadau a wnaed yn ystod yr ymweliad.
- Gwneud gwahoddiadau ar gyfer gwahanol ddiwyddiadau.

Tadpole's Promise gan Jeanne Willis a Tony Ross

Thema: Gwanwyn



Trefn gweithgareddau:

- Plant yn cyrraedd ac yn edrych o gwmpas y llyfrgell am bum munud.
- Ymgynnull i wrando ar y stori fel grŵp cyfan.
- Rhannu'r plant i grwpiau llai a dewis neu dderbyn gweithgaredd i'w wneud.
- Y grŵp cyfan i ymuno ar gyfer y sesiwn adborth, "dangos a dweud".

Ffocws awgrymedig

- Bwystfilod bach
- Twf
- Newid

Sgiliau a Gweithgareddau

Gwrando/Trafod	Darllen y stori a thrafod pam bu'n rhaid i penbwl newid, ai ei fai ef oedd ei fod wedi torri ei addewid, ac a ddylai lindysyn fod yn flin.
Chwarae rôl	Chwarae rôl fel lindysyn a phenbwl.
Gwneud	Plant yn gwneud mygydau penbwl.
Dylunio	Plant yn gwneud pypedau lindysyn.
Cymesuredd	Gwneud lluniau cymesur o löynnod byw.
Dychymyg	Plant yn gwisgo i fyny fel penbwl a lindysyn o'r llyfr, a gwneud darluniau neu luniau o'r stori.
Dilyniant	Plant yn rhoi lluniau yn nhrefn cylchoedd bywyd y lindysyn a'r llyffant.

Adnoddau

- Cerdyn a phapur sidan ar gyfer mygydau.
- Cylchoedd cerdyn a llinyn i wneud pypedau llinyn lindysyn.
- Paent a phapur i wneud lluniau o löyn byw.
- Gwisgoedd ar gyfer gwisgo i fyny.
- Lluniau o gylchoedd bywyd y llyffant a glöyn byw.



Meysydd Dysgu

- Datblygiad Creadigol.
- Gwybodaeth a Dealltwriaeth o'r Byd.
- Sgiliau Iaith, Llythrennedd a Chyfathrebu.
- Datblygiad Mathemategol.
- Datblygiad Personol a Chymdeithasol, Lles ac Amrywiaeth Ddiwylliannol.
- Datblygiad Corfforol.



Gweithgareddau dilynol yn yr lleoliad/ysgol

abc..

- Gall ymchwyllo i gylchoedd bywyd llyffantod a glöynnod byw arwain at bob math o grefftau a phrosiectau.
- Defnyddio y pypedau mewn theatr bypedau.
- Defnyddio y mygydau mewn dramâu, dawnys neu wrth chwarae rôl.
- Gwneud arddangosfa o luniau'r glöynnod byw.

Awgrymiadau ar gyfer Gweithgareddau Cyfnod Sylfaen mewn Amgueddfeydd ac Archifau



Thema: Trafnidiaeth

Trefn gweithgareddau:



- Rhannu plant i grwpiau, pob un gyda map tebyg, ond yn gweithio gyda'i gilydd. Dangos y prif elfennau ar y map, gan ddangos y dociau, ffyrdd, rheilffyrdd a chamlesi.
- Plant yn cael amser i edrych ar y map eu hunain i ganfod (e.e.) y ffordd rhwng y cymoedd a'r arfordir, yna maen nhw'n gwneud y gweithgareddau.
- Y grŵp cyfan i ymuno a'i gilydd ar gyfer y sesiwn adborth.

Ffocws awgrymedig

- Camlesi, dyfrffyrdd
- Dŵr, teithiau
- Astudiaeth o ardal leol

Sgiliau a Gweithgareddau

Arsylwi/Gwneud	Edrych ar hen fapiau o'r ardal yn dangos rheilffyrdd a chamlesi, siarad am y cysylltiad rhwng dau lleoliad gwahanol, gofyn iddyn nhw wneud eu map enfawr eu hunain ar y llawr, drwy gydweithio.
Cymharu/Cyferbynnu/ Dadansoddi	Edrych ar feintiau'r drafnidiaeth - cymharu cychod camlas a threnau. I ble maen nhw'n mynd? Faint ellir eu cludo ym mhob un? Dewch o hyd i'r gwahaniaeth gyda hen lun o gamlas yng nghanol dinas Caerdydd, beth sydd wedi newid?
Cyfansoddi/Dweud stori	Sesiwn adborth - Stori "Tomos y Tanc", darllenwch stori gydag effeithiau sain gan y plant ar gyfer swm y trên a synau eraill.

Adnoddau

- Llyfr stori.
- Offerynnau ar gyfer seiniau stori.
- Darnau map enfawr.
- Hen fapiau wedi'i hatgynhyrchu i'w gosod ar y llawr.
- Trenau a chychod camlas tegau.
- Hen luniau.



Meysydd Dysgu

- Datblygiad Creadigol.
- Gwybodaeth a Dealltwriaeth o'r Byd.
- Sgiliau Iaith, Llythrennedd a Chyfathrebu.
- Datblygiad Mathemategol.
- Datblygiad Personol a Chymdeithasol, Lles ac Amrywiaeth Ddiwylliannol.
- Datblygiad Corfforol.



Gweithgareddau dilynol yn yr lleoliad/ysgol

abc..

- Chwarae byd bach - rheilffyrdd.
- Ymweld â safleoedd e.e. camlas neu hen reilffordd ger yr lleoliad/ysgol.
- Chwarae dŵr - meintiau cychod, llifddorau, sut maen nhw'n symud.

Thema: Cerameg



Trefn gweithgareddau:

- Y dosbarth cyfan i ddechrau drwy ddisgrifio trefn yr ymweliad, a chyflwyno'r casgliad cerameg a'r patrymau.
- Rhannu i grwpiau llai a phob grŵp i wneud gwahanol dasg am gyfnod penodol, yna symud ymlaen i dasg arall.
- Y grŵp cyfan i ymgynnull ar gyfer y sesiwn adborth.

Ffocws awgrymedig

- Lliw, patrwm
- Cartrefi, cymesuredd
- Bwyd a diod

Sgiliau a Gweithgareddau

Trafod/Siapiau	Edrych ar batrymau/cynlluniau/motiffau gwaith unigol a'u trafod. Edrych ar siapiau gwahanol waith cerameg a'u trafod.
Dylunio	Dylunio tebot neu blât.
Gwneud llun	Cwblhau llun sydd wedi'i ddechrau ar ddarn o gerameg.
Paentio	Paentio cynllun ar blât papur neu blât go iawn.
Gwneud llun	Cwblhau llun sydd wedi'i ddechrau o batrwm ailadroddus ar blât.
Cyfateb	Cyfateb siapiau silwét ar ffyn â'r siapiau a welir yn yr oriel gerameg.
Didoli/Cofnodi	Didoli "darnau o lestri" i categorïau hen/hŷn/hynaf/mwyaf newydd ac ati yn ôl eu hymddangosiad, ansawdd, pwysau, cyflwr ac ati. Cofnodi'r drefn drwy wneud llun, ysgrifennu neu dynnu llun â camera.
Dilyniant	Rhoi trefn y camau o wneud paned o de (cardiau gyda lluniau o bob cam, plant yn gweithio gyda'i gilydd i'w rhoi yn y drefn gywir).
Canu	Canu "Tebot bychan ydwyf" gyda'r camau.
Chwarae rôl	Chwarae rôl o osod y bwrdd drwy ddefnyddio set te tegan, a gwneud paned o de drwy ddefnyddio dŵr oer a bagiau te "ffug".
Gofyn cwestiynau	Darllen 'The Tiger Who Came to Tea' i'r plant a thrafod y stori gyda nhw. Gellid defnyddio adnoddau hefyd.

Adnoddau

- Cerameg/llestri perthnasol.
- Set te tegan, silwét.
- Darnau o grochenwaith.
- Cardiau dilyniant, llyfr.



Meysydd Dysgu

- Datblygiad Creadigol.
- Gwybodaeth a Dealltwriaeth o'r Byd.
- Sgiliau Iaith, Llythrennedd a Chyfathrebu.
- Datblygiad Mathemategol.
- Datblygiad Corfforol.



Gweithgareddau dilynol yn yr lleoliad/ysgol

abc..

- Ail-ddarllen stori a chan a ddefnyddiwyd yn ystod yr ymweliad.
- Arddangos ffotograffau o'r ymweliad.
- Gwneud arddangosfa o waith a wnaed ar yr ymweliad.
- Gosod y gornel adref fel siop te.
- Didoli a patrymu mathemategol.

Thema: Hen Aifft



Trefn gweithgareddau:

- Y grŵp gyfan gyda'i gilydd ar gyfer y cyflwyniad.
- Rhannu i grwpiau llai ar gyfer y tasgau, pob grŵp yn gwneud un dasg a newid hanner amser.
- Y grŵp gyfan gyda'i gilydd ar gyfer y sesiwn adborth.

Ffocws awgrymedig

- Gwledydd cyferbyniol
- Hinsoddau
- Dillad, cerddoriaeth
- Teganau a gemau
- Bwyd, ysgol, newid

Sgiliau a Gweithgareddau

Drama	Gwisgo i fyny/offerynnau cerddorol (Gwisgoedd gwahanol gymeriadau, o Ffaro i was, pob un gydag offeryn cerddorol).
Arsylwi	'Mynd' â'r plant ar garped hud i'r hen Aifft a dangos lleoliad Cymru mewn perthynas â'r Aifft ar fap mawr.
Chwarae rôl	Rhoi'r cyfle i'r holl blant wisgo i fyny a dyfalu pa fathau o ddillad oedd yn cael eu wisgo a cymharu hyn â'r hyn y mae pobl yn ei wisgo heddiw.
Cyffwrdd	Trafod gwahanol fathau o golur a gemwaith, gyda phlant yn cael cyfle i gyffwrdd mwynau go iawn ac ati.
Cwestiynu	Trafod hylendid personol yr hen Eifftwyr a'u cymharu â'u harferion eu hunain.
Archwilio	Archwilio bwcedi ar gyfer grŵp bach (pob un yn lliw a thema wahanol, e.e. anifeiliaid, hen gemau, deunyddiau, sgrifellu). Bydd gan bob bwced luniau wedi'u laminiadu o wrthrychau sydd fwyaf perthnasol ac amlwg ar gyfer y thema, yn ogystal â thortsh a chwyddwydr.
Didoli	Dweud wrth y plant am fynd i archwilio a'u hannog i ddidoli'r delweddu i fathau a chwilio amdanyn nhw yn yr orielau.
Dweud stori	Bydd y plant yn cael eu hannog i 'ddweud stori' drwy ddefnyddio lluniau, er enghraifft os ydyn nhw'n dewis y bwced sgrifellu byddan nhw'n chwilio am bensiliau a cherfluniau sgrifellu Eifftaidd.
Trafod	Plant yn ymgynnull i drafod gweithgareddau'r dydd.

Adnoddau

- Gwisgoedd.
- Offerynnau cerddorol.
- Bwcedi a chynnwys ar gyfer didoli.
- Pensiliau a phapur.



Meysydd Dysgu

- Datblygiad Creadigol.
- Gwybodaeth a Dealltwriaeth o'r Byd.
- Sgiliau Iaith, Llythrennedd a Chyfathrebu.
- Datblygiad Mathemategol.
- Datblygiad Personol a Chymdeithasol, Lles ac Amrywiaeth Ddiwylliannol.
- Datblygiad Corfforol.



Gweithgareddau dilynol yn yr lleoliad/ysgol

- Archwilio mapiau o'r byd.
- Edrych ar arddangosfa o ffotograffau o'r plant mewn gwisgoedd.
- Gwneud arddangosfa o risialau.
- Troi'r ardal chwarae rôl yn balas Ffaro.

abc..

Thema: Bywyd yn yr Hen Aifft

Trefn gweithgareddau:



- Bydd y gweithgaredd cyfan yn cael ei wneud drwy chwarae rôl a dweud stori. Gellid rhannu'r plant i grwpiau llai ar gyfer yr ymweliad, yn dibynnu ar y niferoedd.
- Ar ôl i'r plant wisgo gwisg replica a chlywed am eu cymeriad, bydd stori am fywyd yn yr hen Aifft yn datblygu drwy anogaeth ac adrodd gan yr oedolion a fydd yn defnyddio propiau amrywiol (e.e. teganau, offerynnau, bwyd model ac ati). Bydd y plant yn ymuno drwy chwarae'r offerynnau, edrych ar fwyd tebyg, chwarae gyda theganau, chwarae gemau. Bydd yr oedolyn ym mhob oriel yn gwisgo gwisg ac yn ateb cwestiynau yn y 'sedd boeth'.

Ffocws awgrymedig

- Dillad, cerddoriaeth
- Teganau a gemau
- Bwyd, ysgol

Sgiliau a Gweithgareddau

Chwarae rôl	Chwarae rôl yn gwisgo i fyny fel cymeriad yn yr hen Aifft.
Chwarae cerddoriaeth	Chwarae offerynnau syml a fyddai wedi'u defnyddio.
Chwarae	Chwarae gêm fwrdd o'r enw senet, edrych ar deganau a chwaraewyd yn yr hen Aifft.
Ymwybyddiaeth o newid	Gwneud hambyrddau clai, trafod y math o fwyd a diod a oedd ar gael i'r hen Eifftwyr a chymharu a chyferbynnu â heddiw.
Drama	Chwarae rôl - mynychu "ysgol sgrifellu". Pwy oedd yn mynd i'r ysgol yn yr hen Aifft a sut brofiad oedd hynny? Cymharu a chyferbynnu â heddiw.
Trafod	Ymgynnull i siarad am yr hyn maen nhw wedi'i wneud.

Adnoddau

- Gwisgoedd replica.
- Offerynnau.
- Teganau a gemau replica.
- Toes chwarae, clai.
- Samplau o fwyd a diod.
- Tabledi clai, offerynnau sgrifellu tebyg.



Meysydd Dysgu

- Datblygiad Creadigol.
- Gwybodaeth a Dealltwriaeth o'r Byd.
- Sgiliau Iaith, Llythrennedd a Chyfathrebu.
- Datblygiad Mathemategol.
- Datblygiad Personol a Chymdeithasol, Lles ac Amrywiaeth Ddiwylliannol.
- Datblygiad Corfforol.



Gweithgareddau dilynol yn yr lleoliad/ysgol

abc..

- Twrnamaint o'r gêm a chwaraewyd yn yr amgueddfa.
- Cynllunio gwledd Eifftaidd.
- Gwneud llun o symbol hieroglyff.
- Cyfateb gemau cardiau gydag arwyddion hieroglyff.
- Dylunio a chwarae eu gêm eu hunain.

Thema: Teithiau



Trefn gweithgareddau:

- Y grŵp cyfan yn ymweld â'r gamlas a thrafod y gwahanol ddulliau o deithio.
- Symud i'r amgueddfa a thrafod yr hyn maen nhw wedi'i weld.
- Rhannu i grwpiau llai a phob grŵp yn dewis neu'n derbyn tasg i'w chyflawni. (Symud o gwmpas a gwneud mwy nag un dasg os oes digon o amser.)
- Y grŵp cyfan yn ymgynnull ar gyfer y sesiwn adborth.

Ffocws awgrymedig

- Dyfrffyrdd trafndiaeth
- Cartrefi, teganau
- Gemau ysgol

Sgiliau a Gweithgareddau

Arsylwi	Ymweld â chamlas gyfagos, safleoedd lle mae tystiolaeth o'r rheilffyrdd a thramffyrdd. Plant yn trafod yr hyn y maen nhw wedi'i weld ar safle'r gamlas yn yr amgueddfa.
Cwestiynu	Edrych ar hen fapiau a lluniau o'r awyr o dref yn dangos rheilffyrdd.
Cymharu	Cymharu hen luniau a lluniau newydd o'r un ardaloedd.
Awgrymu	Adnabod gwahanol fathau o drafnidiaeth mewn lluniau o'r ardal.
Didoli/Mapio	Didoli lluniau trafndiaeth i fathau a oedd yn cael eu pweru gan ddyn/ceffyl/stêm/petrol. Llunio map llawr o dref yn dangos lleoliad rheilffyrdd a thramffyrdd.
Chwarae	Chwarae gyda cherbydau ar fat llawr/set trenau/hambwrdd dŵr gyda loc. Chwarae gêm fwrdd lle maen nhw'n symud nwyddau i/o dref a chefn gwlad.
Rhythm	Darparu a gwranddo ar effeithiau sain ar gyfer stori'n cynnwys gwahanol fathau o "hen" drafnidiaeth.
Cymharu/Cyferbynnu	Trafod hyd y teithiau rheilffordd, tramffordd a chamlas o gymharu â theithiau heddiw.
Gwneud	Gwneud cwch camlas o ddeunyddiau sbâr.
Trafod	Ymgynnull i drafod yr hyn maen nhw wedi'i wneud a'i ddarganfod.

Adnoddau

- Hen fapiau/lluniau o'r awyr, lluniau hen/newydd o drafnidiaeth, lluniau hen/newydd o ardaloedd y dref.
- Map mat llawr o dref, lego/briciau/deunyddiau gludwaith, teganau/hambwrdd dŵr, llyfrau stori/cerddi.
- Amlinelliad o stori/adnoddau, gêm fwrdd/rheolau, deunydd sbâr.



Meysydd Dysgu

- Datblygiad Creadigol.
- Sgiliau Iaith, Llythrennedd a Chyfathrebu.
- Datblygiad Mathemategol.
- Datblygiad Personol a Chymdeithasol, Lles ac Amrywiaeth Ddiwylliannol.
- Datblygiad Corfforol.



Gweithgareddau dilynol yn yr lleoliad/ysgol

abc..

- Mynd â map llawr yn ôl i'r lleoliad/ysgol i barhau i chwarae byd bach. Gwneud arddangosfa o luniau a ffotograffau o hen drafnidiaeth. Arbrofi gyda chychod camlas model mewn dŵr. Faint o lwyth y gall ei gario? A oes gwahaniaeth sut mae'n cael ei ddosbarthu? Defnyddio system loc yn yr hambwrdd dŵr i gael gwell dealltwriaeth.

Thema: Adeilad yr Amgueddfa



Trefn gweithgareddau:

- Y grŵp cyfan gyda'i gilydd i ddechrau - gosod y sefyllfa, trafod trefn yr ymweliad.
- Rhannu i dri/pedwar grŵp llai. Pob grŵp yn cael amser i wneud gweithgaredd.
- Y grŵp cyfan i ymgynnull ar gyfer sesiwn adborth.

Ffocws awgrymedig

- Siapiau, adeiladau
- Lliwiau, golau
- Natur (os yn defnyddio gardd)
- Astudiaeth leol/ amgylcheddol

Sgiliau a Gweithgareddau

Ymchwilio	Gan weithio mewn timau, rhowch wahanol ran o'r adeilad, neu gynllun gwahanol i bob tîm ei archwilio.
Archwilio	Plant i ddarganfod: Faint, pa liwiau, pa weddau, pa siapiau. Enwau neuaddau, popeth arall y maent yn gallu dweud am eu hardal benodol.
Cyfrif/Gwneud llun/ Darllen/Gwneud	Gellid ymestyn hyn i ardd gyfagos ar gyfer gweithgaredd ychwanegol drwy ddefnyddio unrhyw gofebion neu gerrig beddau. e.e. cyfrif y cerrig. Beth sydd wedi'i ysgrifennu arnyn nhw, pa mor hen ydyn nhw. (Rhowch gyfarwyddiadau penodol am yr hyn i'w wneud, e.e. gwneud llun, cyfrif, darllen, rhwbiadau.)
Trafodaeth	Gallai'r sesiwn adborth fod yn gyflwyniad gan bob grŵp neu'n adborth syml, neu'n drafodaeth ar yr hyn maen nhw wedi'i ddysgu am yr adeilad.

Adnoddau

- Papur.
- Pensiliau.
- Tâp mesur/pren mesur.
- Pensiliau lliwio.
- Chwyddwydr.



Meysydd Dysgu

- Datblygiad Creadigol.
- Datblygiad Mathemategol.
- Datblygiad Corfforol.
- Datblygiad Personol a Chymdeithasol, Lles ac Amrywiaeth Ddiwylliannol.
- Sgiliau Iaith, Llythrennedd a Chyfathrebu.



Gweithgareddau dilynol yn yr lleoliad/ysgol

abc..

- Gwneud arddangosfa o luniau a dynwyd yn ystod yr ymweliad.
- Creu arddangosfa o waith a wnaeth yn ystod yr ymweliad.
- Trafod yr amgueddfa a'r hyn a ganfuwyd am yr adeilad.

Thema: Trên y Mwmbwls



Trefn gweithgareddau:

- Y grŵp cyfan gyda'i gilydd ar gyfer y gweithgaredd cyntaf.
- Rhannu i grwpiau llai i edrych ar luniau ac arteffactau o'r cyfnod a gweithgareddau chwarae rôl.
- Y grŵp cyfan yn ymgynnull ar gyfer sesiwn adborth.

Ffocws awgrymedig

- Trafnidiaeth
- Teithiau
- Gwyliau
- Glan môr
- Astudiaethau lleol

Sgiliau a Gweithgareddau

Holi/Trafod	Y grŵp cyfan i ddisgrifio'r rheilffordd yn oes yr oedd y trên yn rhedeg. Cymharu â phroblemau traffig yn awr.
Gwranddo	Gwranddo ar hanesion llafar pobl a deithiodd ar y rheilffordd.
Arsylwi	Rhannu i grwpiau i archwilio lluniau.
Cyffwrdd/Dadansoddi	Archwilio arteffactau gyda chymorth oedolyn. (Mapiau, lluniau, cardiau post, dyddiaduron, amserlenni, tocynnau, arweinyfrau, cyfarwyddiadau.)
Chwarae rôl	Y grŵp cyfan mewn sesiwn adborth ar gyfer rhoi rhywun a arferai weithio neu a oedd yn defnyddio Rheilffordd y Mwmbwls yn y sedd boeth.

Adnoddau

- Propiau ar gyfer y sedd boeth.
- Cerddoriaeth, mapiau, lluniau.
- Cardiau post, dyddiaduron.
- Amserlenni, tocynnau, arweinyfrau.
- Cyfarwyddiadau/arweinyfrau.



Meysydd Dysgu

- Gwybodaeth a Dealltwriaeth o'r Byd.
- Sgiliau Iaith, Llythrennedd a Chyfathrebu.
- Datblygiad Mathemategol.
- Datblygiad Personol a Chymdeithasol, Lles ac Amrywiaeth Ddiwylliannol.



Gweithgareddau dilynol yn yr lleoliad/ysgol

abc..

- Bocs gwisgo i fyny gyda gwisgoedd Fictoraidd o'r 1950au.
- Casgliad o luniau o hen neiniau a theidiau yn yr 1950au a chyn hynny.
- Modelau trên gyda deunydd gwastraff.
- Man chwarae rôl cerbyd y trên a sedd y gyrrwr.

Thema: Teganau a Gemau'r Gorffennol



Trefn gweithgareddau:

- Y grŵp cyfan i gymryd rhan yn y gweithgaredd cyntaf.
- Rhannu ar gyfer y gweithgareddau grŵp. Grwpiau i gael cefnogaeth gan oedolion.
- Yr holl grŵp i ymgynnull ar gyfer y sesiwn adborth.

Ffocws awgrymedig

- Plentyndod
- Newid
- Oes Fictoria
- 100 mlynedd o deganau

Sgiliau a Gweithgareddau

Gwranddo	Stori 'Hen Arth' i gyflwyno'r syniad o oedran, newid a gwerth. Rhannu i 3 grŵp llai.
Didoli/Ddim yn perthyn	Tri gweithgaredd cyferbyniol gyda theganau gwreiddiol/wedi'u hatgynhyrchu: 'pa un sydd ddim yn perthyn', 'didoli deunyddiau', 'amserlen' ac ati - disgyblion i drafod canlyniadau ar ddiwedd pob gweithgaredd.
Archwilio/Chwarae	Plentyndod yn oes Fictoria, gemau a theganau - chwarae rhydd ac archwilio ymarferol.
Ymwybyddiaeth o newid	Teganau nad ydyn nhw'n newid - top, rhaff sgipio, marblis a gemau bwrdd.
Cwestiynu	Sesiwn adborth: Dysgu gyda theganau - plant yn hunan ymwybodol o'r hyn y maen nhw'n ei ddysgu drwy chwarae.

Adnoddau

- Teganau.
- Llyfr stori.
- Rheolau gemau.



Meysydd Dysgu

- Datblygiad Creadigol.
- Gwybodaeth a Dealltwriaeth o'r Byd.
- Sgiliau Iaith, Llythrennedd a Chyfathrebu.
- Datblygiad Mathemategol.
- Datblygiad Personol a Chymdeithasol, Lles ac Amrywiaeth Ddiwylliannol.
- Datblygiad Corfforol.



Gweithgareddau dilynol yn yr lleoliad/ysgol

abc...

- Thawmatrop - gwneud tegan Fictoraidd cinetic fel y rhau y gwnaethon nhw eu gweld a chwarae gyda yn ystod eu hymweliad.

Thema: Bwyd



Trefn gweithgareddau:

- Y grŵp cyfan i gyd gyda'i gilydd ar gyfer cyflwyniad.
- Rhannu i grwpiau llai ar gyfer y gweithgaredd nesaf - pob grŵp i wneud yr un gweithgaredd gydag oedolyn yn eu cynorthwyo.
- Y grŵp gyfan i ymgynnull ar gyfer y sesiwn adborth.

Ffocws awgrymedig

- Newid dros amser
- Bywyd oes y Tuduriaid

Sgiliau a Gweithgareddau

Trafod	Edrych ar fwydydd a ddaeth i mewn. Trafod pa fwyd oedd ar gael yn oes y Tuduriaid a beth sydd ar gael y dyddiau hyn.
Arsylwi	Edrych ar y gwahanol blatiau a llestri a ddefnyddiwyd gan y Tuduriaid a'r deunyddiau a ddefnyddiwyd i wneud y rhain.
Gwneud	Rhannu i grwpiau llai: Gwneud llestr clai Tuduraidd.
Cyffwrdd	Oedolyn yn dangos eitemau bwyd - siwgr a sbeisys a bwydydd mwy modern - sawsiau ac ati.
Arogleuo	Gadael y plant i arogleuo sbeisys, tsilis, siwgr, sglodion, a sos coch a ffa pob.
Cwestiynu	Gofyn i'r plant pa arogleuon oedden nhw'n eu hoffi/ddim yn eu hoffi.
Chwarae	Plant i chwarae gêm o ddsbarthu bwyd i grwpiau - hen a newydd.

Adnoddau

- Sbeisiau mewn jariau.
- Eitemau bwyd.
- Lluniau o fwydydd.
- Llestri replica.
- Clai a chlwyt.



Meysydd Dysgu

- Datblygiad Creadigol.
- Gwybodaeth a Dealltwriaeth o'r Byd.
- Sgiliau Iaith, Llythrennedd a Chyfathrebu.
- Datblygiad Mathemategol.
- Datblygiad Personol a Chymdeithasol, Lles ac Amrywiaeth Ddiwylliannol.
- Datblygiad Corfforol.



Gweithgareddau dilynol yn yr lleoliad/ysgol

abc..

- Plant i chwarae gemau Tuduraidd.
- Plant i gyflwyno eu syniadau eu hunain ar gyfer bwydydd Tuduraidd.
- Arddangos sbeisys a lluniau o fwyd.

Thema: Cartrefi



Trefn gweithgareddau:

- Y grŵp cyfan i gyd gyda'i gilydd ar gyfer y stori, sy'n digwydd yn arddangosfa'r amgueddfa, ger y dreser.
- Agor y dreser i ddangos rhai arteffactau.
- Edrych ar rai o'r offer eraill a geir mewn tai.
- Trafodaeth grŵp cyfan am edrych ar offer o'r tŷ.
- Rhannu i grwpiau llai ar gyfer y gweithgareddau.

Ffocws awgrymedig

- Cartrefi yn y gorffennol
- Teganau a gemau

Sgiliau a Gweithgareddau

Gwrando	Oedolyn i ddarllen y stori "Rachel's Washday".
Trafod	Ymhelaethu ar y stori drwy edrych ar bethau eraill sy'n perthyn i dŷ.
Cyffwrdd	Trafod yr arteffactau.
Cymharu/Cyferbynnu	Cymharu offer fel haearn smwddio a thegell ac ati o'r gorffennol â'r presennol.
Arsylwi	Edrych ar rhai brasluniau o hen offer.
Cwestiynu	Diwrnod golchi. Trafod y ffordd yr oeddem ni'n golchi dillad cyn trydan.
Gwneud	Rhannu i grwpiau: Edrych ar ddoliau wedi'u gwneud o begiau. Gwneud dol begiau.
Gwneud	Gwneud mat diod o begiau.
Symud gyda rheolaeth	Golchi dillad trwy ddefnyddio sebon, bwrdd sgrwbio a golchbren.
Gwneud llun	Gwneud llun o rhywbeth o'r tŷ neu o'r stori.

Adnoddau

- Llyfr gyda'r stori.
- Arteffactau o'r cartref.
- Offer golchi.
- Offer celf a chreffft, h.y. pegiau, paent, papur.



Meysydd Dysgu

- Datblygiad Creadigol.
- Sgiliau Iaith, Llythrennedd a Chyfathrebu.
- Gwybodaeth a Dealltwriaeth o'r Byd.
- Datblygiad Mathemategol.
- Datblygiad Personol a Chymdeithasol, Lles ac Amrywiaeth Ddiwylliannol.
- Datblygiad Corfforol



Gweithgareddau dilynol yn yr lleoliad/ysgol

- Arddangos golchbrenau a matiau diod o begiau.
- Man chwarae rôl - tŷ golchi, haearn smwddio fflat.

abc..

Thema: Glo



Trefn gweithgareddau:

- Y grŵp cyfan yn cael stori.
- Rhannu i grwpiau llai ar gyfer gweithgareddau, pob grŵp gydag oedolyn yn cefnogi.
- Y grŵp cyfan i ymgynnull ar gyfer y sesiwn adborth.

Ffocws awgrymedig

- Gwres, golau
- Cartrefi, gwaith
- Pobl sy'n ein helpu

Sgiliau a Gweithgareddau

Gwrando	Stori neu gerdd gan "ferlen pwll glo" neu "ganeri", gydag effeithiau sain.
Cyffwrdd	Rhannu i 3-4 grŵp llai. Plant yn trafod ac edrych ar arteffactau.
Didoli	Rhoi gwahanol olau glowyr mewn amserlen.
Cydsymud llaw-llygad	Paent "Gwrth-Gwyr" o bwll glo/glowyr.
Chwarae rôl	Gwisgo i fyny a chwarae rôl fel glowyr yn chloddio.

Adnoddau

- Llyfr stori/diorama.
- Arteffactau.
- Seiniau.
- Gwisgoedd.



Meysydd Dysgu

- Datblygiad Creadigol.
- Gwybodaeth a Dealltwriaeth o'r Byd.
- Sgiliau Iaith, Llythrennedd a Chyfathrebu.
- Datblygiad Mathemategol.
- Datblygiad Personol a Chymdeithasol, Lles ac Amrywiaeth Ddiwylliannol.
- Datblygiad Corfforol.



Gweithgareddau dilynol yn yr lleoliad/ysgol

- Chwarae rôl - pyllau glo.
- Arddangos peintiad "Gwrth-Gwyr" o bwll glo/glowyr.
- Ysgythriad cwyr du o bwll glo.

abc...

Thema: Gweision a Morynion Oes Fictoria



Trefn gweithgareddau:

- Trafodaeth grŵp cyfan am fywyd gweision a morynion yn oes Fictoria.
- Rhannu i grwpiau llai i wneud gweithgareddau.
- Pob grŵp i gael gweithgaredd gwahanol.
- Y grŵp gyfan i ymgynnull ar gyfer sesiwn adborth.

Ffocws awgrymedig

- Dillad
- Bwyd, cartrefi
- Newid cymdeithasol
- Newid hanesyddol

Sgiliau a Gweithgareddau

Trafod	Plant yn trafod tasgau a bywyd gweision a morynion oes Fictoria a'i gwahanol waith nhw.
Cryfhau dwylo/Drama/Chwarae/Chwarae rôl/Deheurwydd	Rhanni grwpiau i wneud y tasgau hyn. Morwyn tŷ - glanhau a sgleinio. Morwyn y foneddiges - golchi dillad, smwddio dillad, trwsio dillad. Morwyn cegin gefn - golchi llestri, sgrwbio byrddau. Bwtler - sgleinio llestri arian, cario hambyrddau. Gwas - glanhau esgidiau, clymu teis, carrai esgidiau.
Cydsymud llaw-llygad	Morwyn feithrinfa - ymolchi a gwisgo'r babi.
Gwneud	Cogydd - gwneud menyf neu fara os oes digon o amser.

Adnoddau

- Dillad (ar gyfer eu golchi, smwddio, trwsio).
- Het silc, tei bô, pecyn gwnïo.
- Clytiau a brwshys esgidiau, llathrydd.
- Sebon, bwrdd golchi.
- Golchbren, sinc, dŵr a thywelion.
- Ffyr a llwyau, hambyrddau a llestri, doliau babi, esgidiau.
- Bwyd: (malwr gwenith, gwenith, blawd, wyau, menyf, llaeth).
- Jygiâu, cloriannau, offer, bowlenni, jariau seliedig bach.



Meysydd Dysgu

- Datblygiad Creadigol.
- Gwybodaeth a Dealltwriaeth o'r Byd.
- Sgiliau Iaith, Llythrennedd a Chyfathrebu.
- Datblygiad Mathemategol.
- Datblygiad Personol a Chymdeithasol, Lles ac Amrywiaeth Ddiwylliannol.
- Datblygiad Corfforol.



Gweithgareddau dilynol yn yr lleoliad/ysgol

abc..

- Dillad: gwneud cap morwyn a het silc.
- Bechgyn i gwtogi trowsusau i drowsusau bach.
- Cael capiau fflat a gwasgodau.
- Gwneud ffedog.
- Bwyd: pobi toes yn dorthau, sleisio a defnyddio menyf maen nhw wedi'i wneud eu hunain.
- Dewis plant i weini a chael eu gweini - yna newid drosodd. Trafod.

Thema: Trosedd a Chosb yn Oes Fictoria



Trefn gweithgareddau:

- Cyflwyniad: y grŵp cyfan.
- Y grŵp cyfan i gynllwynio i ddianc o'r carchar ac yn actio hynny allan.
- Rhannu i grwpiau llai ar gyfer y chwarae rôl.
- Sesiwn adborth - ymgynnu y grŵp gyfan i drafod y gweithgareddau.

Ffocws awgrymedig

- Cyfiawnder ac anghyfiawnder
- Chwarae teg
- Bywyd yn oes Fictoria

Sgiliau a Gweithgareddau

Gwrando/Trafod/ Cyfathrebu/Holi	Plant i drafod y gweithgaredd fel grŵp cyfan. Plant i drafod y "troseddau" a oedd yn arwain at garchar, y chwarae rôl a'r pethau fydd eu hangen i ddianc. Plant i drafod y cynllwynio a'r ffyrdd y gallen nhw gyfathrebu â'i gilydd pe baen nhw mewn celloedd gwahanol.
Ymchwilio	Plant i ddefnyddio cynllun o'r carchar ac yn edrych o gwmpas yr adeilad.
Chwarae rôl	Plant i wisgo i fyny fel y cymeriadau ac yn trafod y gweithgaredd.
Awgrymu	Rhannu i grwpiau a chynllunio ac actio'r gweithgaredd, ar ôl cael amserlen. Tynnu llun o'r llwybr dianc.
Rhythm	Trefnu arwyddion cerddoriaeth bib.
Cynllunio	Cynllwynio'r dianc.
Arbrofi	Penderfynu sut byddan nhw'n symud yn ddistaw.
Chwarae	Dianc - staff yr amgueddfa a'r lleoliad/ysgol fydd wardeniaid y carchar.

Adnoddau

- Gwisgoedd.
- Pibau cerddoriaeth.
- Cynlluniau'r carchar.
- Pensiliau a phapur.



Meysydd Dysgu

- Datblygiad Creadigol.
- Gwybodaeth a Dealltwriaeth o'r Byd.
- Sgiliau Iaith, Llythrennedd a Chyfathrebu.
- Datblygiad Mathemategol.
- Datblygiad Personol a Chymdeithasol, Lles ac Amrywiaeth Ddiwylliannol.
- Datblygiad Corfforol.



Gweithgareddau dilynol yn yr lleoliad/ysgol

abc..

- Gwneud lluniau o'r carchar a'r ymgais i ddianc.
- Creu arddangosfa o'r ffotograffau yr ymweliad.

Thema: Gerddi'r amgueddfa - astudiaeth amgylcheddol leol (Rhan 1)



Trefn gweithgareddau:

- Gweithgaredd dosbarth cyfan yn bennaf; plant yn dilyn taith gyda'r oedolion o gwmpas y gerddi a darganfod gweithgareddau wedi'u trefnu ar y daith. Ailymweld â gweithgaredd dewisol a chwarae'n rhydd os oes digon o amser.

Ffocws awgrymedig

- Blodau, coed
- Pynciau tymhorol:
 - Haf
 - Gwanwyn ac ati
- Astudiaethau lleol, straeon tylwyth teg

Sgiliau a Gweithgareddau

Arsylwi/Gwranddo	Plant yn dilyn taith o gwmpas gerddi'r amgueddfa. Trefnir gweithgareddau y gall y plant arsylwi arnyn nhw a chymryd rhan mewn tri lleoliad penodol.
Didoli	Corrach Y Coed: Plant yn cyfarfod corrach y coed (aelod o staff yn chwarae'r rôl) sy'n casglu "pethau hardd" - rhubanau sydd wedi'u hongian ar y coed o gwmpas. Plant i helpu y corrach ddidoli y rhubanau e.e. i lliwiau neu hyd.
Dychymyg/Awgrymu	Y corrach yn dangos ei chartref i'r plant - pabell fach - a'r ffordd y mae wedi'i "dodrefnu", gydag offer gwrsylla sylfaenol a goleuadau batri neu ganhwyllau o bosibl, a tân (heb ei gynnu).
Archwilio/Dadansoddi	Y corrach i ofyn i'r plant ddod o hyd i bethau hyfryd i addurno'r cartref, ac i'w dychwelyd un ar y tro.
Arsylwi	Wrth iddyn nhw eu dychwelyd, mae'r corrach yn eu hongian ar y coed o'i chwmpas.

Adnoddau

- Adenydd, gwisg corrach (gall fod yn syml iawn - cot lachar a leggings yn iawn).
- Rhubanau, offer gwrsylla.
- Tân, canhwyllau.
- Goleuadau bach/goleuadau Nadolig.



Meysydd Dysgu

- Datblygiad Creadigol.
- Sgiliau Iaith, Llythrennedd a Chyfathrebu.
- Gwybodaeth a Dealltwriaeth o'r Byd.
- Datblygiad Personol a Chymdeithasol, Lles ac Amrywiaeth Ddiwylliannol.
- Datblygiad Mathemategol.
- Datblygiad Corfforol.



Gweithgareddau dilynol yn yr lleoliad/ysgol

- Gwneud llun o'r bobl y maen nhw'n eu cyfarfod yn y coed.
- Chwarae rôl yng nghartref y corrach.
- Arddangos ffotograffau o'r ymweliad.

abc..

Thema: Gerddi'r amgueddfa - astudiaeth amgylcheddol leol (Rhan 2)



Trefn gweithgareddau:

- Gweithgaredd grŵp gyfan yn bennaf; plant yn dilyn taith gyda'r oedolion o gwmpas y gerddi a darganfod gweithgareddau wedi'u trefnu ar y daith. Ailymweld â gweithgaredd dewisol a chwarae'n rhydd os oes digon o amser.

Ffocws awgrymedig

- Blodau, coed
- Pynciau tymhorol:
 - Haf
 - Gwanwyn ac ati
- Astudiaethau lleol, straeon tylwyth teg

Sgiliau a Gweithgareddau

Gwranddo/Arsylwi	Plant yn dilyn taith o gwmpas gerddi'r amgueddfa. Trefnir gweithgareddau y gall y plant arsylwi arnyn nhw a chymryd rhan mewn tri lleoliad penodol.
Dychymyg	Gŵr o'r coed - Mae'r grŵp yn cyfarfod dyn sy'n byw mewn coeden.
Holi/Cyffwrdd	Mae'r gŵr o'r coed yn siarad am y coed o'u cwmpas ac yn dangos sut mae adnabod y gwahaniaethau rhwng rhai mathau o goed.
Cwestiynu/Trafod	Mae'r gŵr o'r coed yn siarad am ofalu am y coed a'u pwysigrwydd i'r amgylchedd. (Gallai y gŵr o'r coed siarad am elfennau crefyddol/hudol y coed, yn dibynnu ar anghenion y grŵp).
Archwilio/Cyfateb/Ymchwilio	Mae'r gŵr o'r coed yn rhoi pedwar brigyn/cangen fach i'r grŵp (os yw'n grŵp bach) ac yn gofyn iddyn nhw ddod o hyd i goeden sydd â'r un brigau/canghennau arni. (Os yw'r grŵp cyfan yn cymryd rhan, mae'r gŵr o'r coed yn rhannu'r grŵp fesul dau neu dri ac yn rhoi brigyn bach i bob grŵp ddod o hyd i'r goeden gyfatebol.)

Adnoddau

- Gwisg gŵr o'r coed (syml eto, ond ychydig yn ecsentrig a lliwgar, gyda sgarff lachar iawn a chot ddyffl liwgar o bosib.)
- Brigau.
- Canghennau bach.
- Labeli ar y samplau yn enwi'r goeden.



Meysydd Dysgu

- Datblygiad Creadigol.
- Gwybodaeth a Dealltwriaeth o'r Byd.
- Sgiliau Iaith, Llythrennedd a Chyfathrebu.
- Datblygiad Mathemategol.
- Datblygiad Personol a Chymdeithasol, Lles ac Amrywiaeth Ddiwylliannol.
- Datblygiad Corfforol.



Gweithgareddau dilynol yn yr lleoliad/ysgol

abc..

- Gwneud llun o'r bobl y maen nhw'n eu cyfarfod yn y coed.
- Chwarae rôl yng nghartref y gŵr o'r coed.
- Arddangos ffotograffau o'r ymweliad.

Thema: Gerddi'r amgueddfa - astudiaeth amgylcheddol leol (Rhan 3)



Trefn gweithgareddau:

- Gweithgaredd grŵp gyfan yn bennaf; plant yn dilyn taith o gwmpas y gerddi gyda oedolion a darganfod gweithgareddau wedi'u trefnu ar y daith. Ailymweld â gweithgaredd dewisol a chwarae'n rhydd os oes digon o amser.

Ffocws awgrymedig

- Blodau, coed
- Pynciau tymhorol:
 - Haf
 - Gwanwyn ac ati
- Astudiaethau lleol, straeon tylwyth teg

Sgiliau a Gweithgareddau

Gwrando/Arsylwi	Plant yn dilyn taith o gwmpas gerddi'r amgueddfa. Trefnir gweithgareddau y gall y plant arsylwi arnyh nhw a chymryd rhan mewn tri lleoliad penodol.
Cân a rhigwm	Y cerddor - Mae'r grŵp yn cyfarfod baledwr sy'n chwarae cerddoriaeth (pib neu recorder, neu ffidil - rhywbeth sy'n hawdd ei gario o gwmpas a'i chwarae wrth symud).
Dawnsio/Chwarae	Mae'r cerddor yn chwarae cerddoriaeth iddyn nhw ddawnsio drwy'r coed, ac yn rhoi offerynnau taro iddyn nhw eu chwarae gydag ef.
Canu/Dawnsio/Archwilio	Yna, mae'r cerddor yn dysgu cân syml iddyn nhw (neu gallan nhw gyfansoddi cân syml gydag ef) ac maen nhw'n canu'r gân hon wrth iddyn nhw chwarae a dawnsio drwy'r gerddi.
Trafod/Cwestiynu	Sesiwn adborth - Mae'r grŵp/iau yn ymgynnull mewn un lle ac yn trafod yr hyn maen nhw wedi'i wneud a phwy maen nhw wedi'i gyfarfod.

Adnoddau

- Gwisg: cot laes - melfed o bosib a het hyblyg feddal.
- Recorder/pib.
- Offerynnau taro.



Meysydd Dysgu

- Datblygiad Creadigol.
- Gwybodaeth a Dealltwriaeth o'r Byd.
- Sgiliau Iaith, Llythrennedd a Chyfathrebu.
- Datblygiad Mathemategol.
- Datblygiad Personol a Chymdeithasol, Lles ac Amrywiaeth Ddiwylliannol.
- Datblygiad Corfforol.



Gweithgareddau dilynol yn yr lleoliad/ysgol

- Gwneud llun o'r bobl y maen nhw'n eu cyfarfod yn y coed.
- Chwarae'r gerddoriaeth a gyfansoddwyd yn y coed.
- Creu arddangosfa o ffotograffau yr ymweliad.

abc..

Meysydd Dysgu

Bydd yr ymweliad â'ch canolfan yn cefnogi'r Meysydd Dysgu gyda'r Fframwaith Dysgu Blant 3 i 7 mlwydd oed yng Nghymru. Mae'n debyg y bydd y gweithgareddau y byddwch yn eu darparu yn ategu hyn mewn sawl maes gwahanol. Isod, nodir y gweithgareddau a'r sgiliau sy'n berthnasol i'r gwahanol Feysydd Dysgu.

Prif Faes Dysgu

Datblygiad Personol a Chymdeithasol, Lles ac Amrywiaeth Ddiwylliannol

Sgiliau a gweithgareddau

Datblygiad Personol a Chymdeithasol, Lles ac Amrywiaeth Ddiwylliannol yw canolbwynt cwricwlwm y Cyfnod Sylfaen.

Mae ymweld â manau a phobl anghyfarwydd yn datblygu'r sgiliau hyn yn uniongyrchol ac anuniongyrchol.

Yn yr ymweliadau, byddwch yn darparu gweithgareddau sy'n:

Datblygu hyblygrwydd cymdeithasol plant - y gallu i ymdopi ag amgylchedd a sefyllfaoedd anghyfarwydd.

Cefnogi eu sgiliau rhyngpersonol - sut maen nhw'n ymateb a chymdeithasu â phobl eraill.

Annog eu sgiliau rhyngpersonol - sut maen nhw'n rheoli eu teimladau a'u hymddygiad eu hunain.

Datblygu gwahanol ymddygiad - gwybod sut i ymddwyn dan wahanol amgylchiadau.

Rhoi disgwyliaid iddyn nhw - byddan nhw'n gwybod beth sydd i'w ddisgwyl ganddyn nhw.

Sgiliau eraill:

Lles - datblygu hyder yn eu barn a'u hunanwerth eu hunain.

Amrywiaeth Ddiwylliannol - deall bod gwahanol bobl yn gwneud pethau mewn gwahanol ffyrdd.

Meysydd Dysgu

Sgiliau Iaith, Llythrennedd a Chyfathrebu:

Siarad

Gwrando

Trafod

Ateb cwestiynau

Gofyn cwestiynau

Darllen labeli

Gwneud llun a labelu

Dweud stori

Meysydd chwarae rôl

Caneuon a rhigymau

Cwisiau

Gweithgareddau:

Dweud stori, sôn am weithgareddau, dweud wrth ei gilydd.

Rhoi barn, ateb cwestiynau (agored), gofyn cwestiynau, gwneud awgrymiadau, nodi hoff a chas bethau.

Cyfleoedd i wisgo i fyny ac actio cymeriad.

Sedd boeth, chwarae rôl.

Datblygiad Mathemategol

Sgiliau:

Cyfrif/rhoi pethau mewn trefn

Didoli/dilyniant

Rhigymau rhifau

Cydbwyso

Pwyso

Mesur

Gemau cyfrif

Cyfateb

Gwahaniaethu

Pa un sydd ddim yn perthyn

Pelmaniaeth

Cynhwysedd

Gweithgareddau:

Didoli eitemau yn ôl lliw neu siâp, neu yn ôl y deunyddiau a ddefnyddir i'w gwneud.

Dilyniant - edafu mwclis mewn trefn benodol.

Dilyniant - rhoi lluniau yn nhrefn stori.

Creu trefn amser o arteffactau neu ffotograffau.

Gwybodaeth a Dealltwriaeth o'r Byd

Sgiliau a Gweithgareddau:

Arsylwi
Cwestiynu
Dadansoddi
Ymchwilio
Cyffwrdd
Gwneud
Arbrofi
Holi
Awgrymu
Lleoli
Mapio
Ymwybyddiaeth o newid

Datblygiad Corfforol

Sgiliau a Gweithgareddau:

Sgiliau symud manwl:

Symud gyda rheolaeth
Gwneud llun, peintio, edafu ac ati
Dargopïo, torri allan
Cydsymud llaw-llygad
Cryfhau dwylo/deheurwydd

Sgiliau symud bras:

Dringo
Chwarae
Dawnsio
Rhedeg
Cydbwyso
Llywio

Datblygiad Creadigol

Sgiliau a gweithgareddau:

Gwneud llun
Peintio
Chwarae/gwrando ar gerddoriaeth
Canu
Rhythm
Dawnsio
Chwarae rôl
Drama
Dweud stori

Datblygu'r Gymraeg

Sgiliau a gweithgareddau:

Deall geiriau a brawddegau syml.
Siarad geiriau a brawddegau syml; (cyfarchion, ateb cwestiynau personol, tywydd, iechyd ac ati).
Defnyddio geiriau Cymraeg yn achlysurol.
Darllen arwyddion Cymraeg.
Y nod yw dwyieithrwydd.
Defnyddio geiriau a brawddegau Cymraeg lle bo'n bosibl yn ystod yr ymweliadau.

Paratoi ar gyfer yr ymweliad

Pan fo lleoliadau/ysgolion yn trefnu ymweliad â llyfrgell, amgueddfa neu archifdy, **dylai'r naill ochr a'r llall wybod yn union beth fydd yn digwydd yn ystod yr ymweliad**, er mwyn manteisio i'r eithaf ar yr ymweliad.

Wrth drefnu'r ymweliad, dylai'r lleoliad/ysgol nodi'n glir wrth y lleoliad yr hyn y maen nhw am ei gael allan o'r ymweliad. Dylen nhw egluro pa thema y mae'r grŵp yn ei defnyddio a'r sgiliau y maen nhw am eu datblygu.

Dylai'r amgueddfa, llyfrgell neu archifdy gysylltu â'r lleoliad/ysgol gyda'r rhaglen awgrymedig ar gyfer yr ymweliad, a dylen nhw fod yn benodol ac yn sicr am y **cyfraniad a ddisgwylir gan staff yr lleoliad/ysgol yn ystod** yr ymweliad, e.e. y grwpiau y byddan nhw'n eu goruchwyllo a'r hyn y byddan nhw'n ei wneud gyda nhw.

Gall fod yn anodd trefnu hyn ar adegau, oherwydd anawsterau o bryd i'w gilydd wrth geisio cysylltu â'r ymarferydd sy'n trefnu'r ymweliad. Gallai fod yn bosibl i gael enw'r athro wrth ddechrau trefnu'r ymweliad, a chysylltu'n uniongyrchol â'r ymarferydd drwy'r post neu e-bost. Efallai y byddai'n fwy ymarferol i'r amgueddfa, llyfrgell neu archifdy anfon ffurflen i'r lleoliad/ysgol sy'n ymweld yn gofyn am yr holl wybodaeth sydd ei hangen ar gyfer yr ymweliad.

Po fwyaf penodol y bydd y cynlluniau a roddir i'r lleoliadau/ysgolion, y mwyaf y bydd yr lleoliadau/ysgolion yn gallu paratoi'r plant ar gyfer yr ymweliad. Gallai'r math o gynllun fod yn debyg i'r rhai y a ddarperir yn y llyfryn hwn.

Annwyl (Ymarferydd - cyfarch wrth ei enw os yn bosibl),

Rydych wedi trefnu i ymweld ag amgueddfa/llyfrgell/archifdy _____ ar _____ (dyddiad).

Bydd yr amgueddfa/llyfrgell/archifdy yn cynllunio a darparu'r holl weithgareddau ac adnoddau sydd eu hangen ar gyfer yr ymweliad.

Fodd bynnag, disgwylir i ymarferwyr yr lleoliad/ysgol gymryd rhan yn y gweithgareddau fel swyddogaeth gorchwyllo er mwyn i'r plant fanteisio i'r eithaf ar y gweithgareddau, a thrwy gynnal gweithgareddau dilynol yn ôl yn yr lleoliad/ysgol.

Er mwyn i'r amgueddfa/llyfrgell/archifdy allu ddarparu gweithgareddau addas i eich anghenion, thema neu pwnc, byddem yn gwerthfawrogi'r holl wybodaeth islaw.

Ar ôl derbyn y wybodaeth gennych chi, byddwn yn darparu cynllun manwl i chi ar gyfer yr ymweliad ac unrhyw baratodau perthnasol y bydd angen i chi eu gwneud.

Manylion cyffredinol:

Nifer y plant a fydd yn mynychu:

Ystod oedran y plant:

Ystod gallu'r plant:

Nifer yr ymarferwyr a fydd yn mynychu:

Nifer yr oedolion eraill fydd yn goruchwyllo:

Pwnc neu thema:

Thema neu ffocws yr ymweliad:

Hyd yr ymweliad:

Gofynion penodol ar gyfer yr ymweliad:

1. Beth yw amcan eich ymweliad?
2. Beth ydych chi am i'r plant ei ddysgu?
3. Beth fydd hyd yr ymweliad?
4. Faint o ymarferwyr fydd yn dod a fydd yn gallu cynorthwyo gyda'r gweithgareddau a wneir gyda'r plant?
5. A oes unrhyw weithgareddau penodol yr ydych chi am i'r plant eu profi?
6. A fyddwch chi angen lluniaeth?

Ar ôl derbyn y wybodaeth hon byddwn yn anfon cynllun i chi ar gyfer yr ymweliad, yn rhoi manylion y sefydliad a'r gweithgareddau.

Polisiau ac Ymarfer y Cyfnod Sylfaen mewn Lleoliadau/Ysgolion

Disgwylir i bob lleoliad/ysgol fod â pholisi ynghylch y Cyfnod Sylfaen, sy'n esbonio sut y caiff ei reoli a'i drefnu.

Cwricwlwm y Cyfnod Sylfaen

Mae cwricwlwm y Cyfnod Sylfaen yn seiliedig ar ddatblygiad sgiliau plant a gellir ei ddisgrifio fel cwricwlwm sy'n canolbwyntio ar y plentyn. Mae hyn yn sicrhau bod anghenion y plentyn yn ffactor hollbwysig wrth gynnig gweithgareddau iddo neu iddi. Ceir saith Maes Dysgu sy'n gwbl gysylltiedig â'i gilydd ac sy'n datblygu sgiliau astudio generig a all arwain at ddysgu ar sail pynciau yn ddiweddarach. Y Meysydd Dysgu yw:

- Datblygiad Personol a Chymdeithasol, Lles ac Amrywiaeth Ddiwylliannol
- Sgiliau Iaith, Llythrennedd a Chyfathrebu
- Datblygiad Mathemategol
- Datblygu'r Gymraeg
- Gwybodaeth a Dealltwriaeth o'r Byd
- Datblygiad Corfforol
- Datblygiad Creadigol

Gweledigaeth

O fewn y Cyfnod Sylfaen mae datblygu agweddau positif tuag at ddysgu yr un mor bwysig â datblygu'r sgiliau sydd eu hangen ar gyfer dysgu gydol oes. Mae'n canolbwyntio ar y plentyn ac yn dilyn cwricwlwm sy'n seiliedig ar ddatblygiad sgiliau personol, cymdeithasol, emosiynol a cysyniadol y plentyn.

Mae'n dechrau o brofiadau'r plentyn, gan ehangu'n raddol y profiadau hyn drwy chwarae a dysgu gweithredol a gweithgareddau a gaiff eu harwain gan oedolyn. Bydd hyn yn ehangu cwmpas profiadau'r plentyn ac o ganlyniad yn ehangu ei (d)dysgu.

Nodau

- Sicrhau bod plant yn meithrin agweddau positif tuag at ddysgu.
- Sicrhau bod plant yn cyflawni hyd eithaf eu gallu, yn unol â'u hoedran a'u camau datblygu.
- Sicrhau bod datblygiad plentyn yn agwedd ganolog ar athroniaeth y Cyfnod Sylfaen.
- Sicrhau y cyflwynir cwricwlwm sy'n canolbwyntio ar y plentyn ac sy'n cefnogi dysgu'r plant.
- Sicrhau amgylchedd dysgu cefnogol sy'n hyrwyddo athroniaeth y Cyfnod Sylfaen.

Amcanion

- Bod ag ymarferwyr sydd wedi ymrwymo i athroniaeth y Cyfnod Sylfaen.
- Sicrhau bod holl aelodau staff y Cyfnod Sylfaen wedi'u hyfforddi'n briodol yn athroniaeth y Cyfnod Sylfaen a bod yr addysgu, y dysgu a'r rheolaeth sydd ynghlwm â'r Cyfnod Sylfaen yn berthnasol i'w rolau a'u cyfrifoldebau.
- Sicrhau bod y corff llywodraethu yn chwarae rhan lawn wrth weithredu'r Cyfnod Sylfaen drwy ddarparu hyfforddiant a sesiynau ar gyfer cyfarwyddo ynghylch pob rhan o'r Cyfnod.
- Annog rhieni/gofalwyr i chwarae rhan lawn yng Nghyfnod Sylfaen y lleoliad/yr ysgol drwy sicrhau bod pawb yn ymwybodol o'r egwyddorion a'r athroniaeth sy'n sail i'r Cyfnod Sylfaen.
- Sicrhau bod holl ymarferwyr Cyfnod Allweddol 2 yn deall athroniaeth y Cyfnod Sylfaen a'u bod wedi ymrwymo iddo.

Addysgu yn y Cyfnod Sylfaen

Mae'r plant yn dysgu drwy gyfuniad o weithgareddau a gaiff eu hysgogi gan y plentyn a'u harwain gan oedolyn a fydd yn sbarduno'r plant ac yn eu cyffroi. Bydd hefyd yn helpu i fodloni anghenion dysgu ac anghenion y plant o ran datblygiad ar draws yr holl Feysydd Dysgu. Caiff y tasgau a gaiff eu hysgogi gan y plentyn eu cefnogi gan oedolion sy'n ymyrryd os teimlir y gallai'r dysgu elwa ar eu hymyrraeth. Mae'r tasgau a gaiff eu harwain gan oedolyn yn dasgau penodedig a ddatblygwyd yn benodol ar gyfer cefnogi dysgu'r plentyn. Mae'r oedolion yn parhau i arsylwi ar y plant yn ystod eu gweithgareddau ac maent yn defnyddio'r arsylwadau hyn er mwyn pennu'r tasgau sydd eu hangen i helpu'r plant i ddatblygu yn y dyfodol.

Mae'r Meysydd Dysgu yn gwbl gysylltiedig â'i gilydd, a chânt eu hintegreiddio drwy'r holl weithgareddau a gynllunnir. Mae dysgu cysyniadol yn cael ei gyflwyno i ddechrau drwy drafod a thrwy weithgareddau ymarferol/chwarae. Pan fydd y plentyn yn barod ar lefel gorfforol a chysyniadol, caiff y dysgu ei gofnodi.

Anghenion Dysgu Ychwanegol

Mae gan y Cyfnod Sylfaen gymhareb oedolion/plant sy'n fwy ffafriol na'r cymarebau sy'n bodoli ar gyfer cyfnodau dysgu eraill. Golyga hyn fod cefnogaeth dda yn cael ei darparu i blant â phob lefel o allu. Caiff anghenion pob disgybl eu pennu'n gynnar a chaiff dulliau ymyrryd cynnar a manteisiol eu defnyddio i'w cefnogi.

Cynllunio

Bydd arweinydd y Cyfnod Sylfaen yn rheoli'r cynllunio gydol y Cyfnod. Ym mhob grŵp blwyddyn mae'r ymarferwyr yn cynllunio ar y cyd, ac mae arweinydd y Cyfnod Sylfaen yn goruchwyllo'r canlyniad. Bydd pob dosbarth yn cynllunio adnoddau ar gyfer:

Darpariaeth barhaus, yr adnoddau ymarferol sylfaenol ar gyfer holl ystafelloedd dosbarth y Cyfnod Sylfaen.

Darpariaeth wedi'i chyfoethogi, y mae'r ymarferwr wedi'i hychwanegu at y ddarpariaeth barhaus, er mwyn hwyluso datblygiad sgiliau mwy penodol. Bydd, yn fwy na thebyg, yn gysylltiedig â thema'r dosbarth a/neu'r sgil a ddatblygir.

Tasgau â ffocws, a gaiff eu harwain gan oedolion ac sy'n hwyluso datblygiad sgiliau sydd wedi'u pennu drwy arsylwi ac asesu parhaus.

Caiff y gwaith o gynllunio'r Cyfnod Sylfaen ei reoli mewn tri cham:

Cynllunio ar gyfer yr Hirdymor

Mae'n amlinellu pa sgiliau a gaiff eu datblygu dros y flwyddyn ac yn pennu amcanion cyffredinol o ran datblygu sgiliau ar gyfer pob grŵp blwyddyn, ar draws y flwyddyn.

Cynllunio ar gyfer y Tymor Canolig

Mae'n trefnu'r ddarpariaeth fesul tymor neu hanner tymor. Mae'r gwaith cynllunio yn fwy manwl ac mae'r sgiliau a gaiff eu datblygu o natur fwy penodol. Caiff y gwaith cynllunio hwn ei ddatblygu gan yr ymarferwyr, sy'n ymateb i anghenion y plant. Mae hefyd yn sicrhau dosbarthiad cytbwys o weithgareddau ymhob tymor.

Cynllunio ar gyfer y Tymor Byr

Mae'n amlinellu'r gweithgareddau a gaiff eu cyflwyno yn ystod yr wythnos. Caiff y ddarpariaeth a'r gweithgareddau eu cynllunio'n fanwl a chaiff amcanion penodol eu pennu. Gallai nodau datblygu penodol gael eu pennu ar gyfer disgyblion unigol. Mae'r ymarferwyr yn cynllunio ar y cyd er mwyn sicrhau bod eu darpariaethau yn cyd-fynd â'i gilydd ac er mwyn rhannu arbenigedd.

Ymarfer o fewn yr ystafell ddosbarth

Ceir dau fath o weithgaredd:

Gweithgaredd sy'n cael ei ysgogi gan y plentyn

Bydd yr ymarferwr yn cynllunio adnoddau o ddydd i ddydd er mwyn sicrhau bod plant yn datblygu'r sgiliau sydd eu hangen arnynt i ddysgu. Bydd y plant yn defnyddio'r adnoddau hyn yn eu gweithgareddau chwarae a bydd yn hwyluso datblygiad sgiliau penodol. Bydd angen i'r ymarferwr sicrhau bod o leiaf un ymarferydd ar gael i ymyrryd yng ngweithgareddau plant pan fo angen, er mwyn cefnogi a chysoni'r dysgu, neu i'w ddatblygu, a hefyd er mwyn sicrhau bod y plant yn ymddwyn yn briodol. Mae'n bwysig fod ymarferwyr yn ymwybodol o bwysigrwydd caniatáu i'r plant ddyfeisio a threfnu gweithgareddau drostynt eu hunain, fel eu bod yn cael eu hannog i ddarganfod pethau drostynt eu hunain, heb ofni gwneud camgymeriadau, neu fod yn anghywir. Mae angen i ymarferwyr hefyd ddeall pryd yn union y dylent ymyrryd yn chwarae plant, er mwyn ei ddatblygu.

Gweithgaredd sy'n cael ei arwain gan oedolyn

Caiff gweithgareddau sy'n cael eu harwain gan oedolyn eu cynllunio i'w cynnal â gwahanol grwpiau o blant gydol y dydd. Bydd y gweithgareddau hyn yn digwydd â gwahanol oedolion, a byddant yn benodol i'r grwpiau o blant yn y dosbarth. Dyma'r gweithgareddau â ffocws sy'n cefnogi'r sgiliau a welwyd drwy asesiadau. Ni ddisgwylir i fwy nag un gweithgaredd â ffocws fynd rhagddo ar yr un pryd. Golyga hyn fod ymarferwyr eraill ar gael i arsylwi, i asesu ac i ymyrryd os bydd angen.

Rôl y Cydgysylltydd

Mae angen i arweinydd y Cyfnod Sylfaen allu arwain pobl yn ogystal â rheoli system a datblygu dysgu ar draws y Cyfnod.

Bydd arweinydd y Cyfnod Sylfaen, ar y cyd â'r Pennaeth, yn trefnu'r staff addysgu a'r staff cymorth yn y modd mwyaf priodol i'r Cyfnod a bydd yn rheoli eu hamser yn yr ystafell ddosbarth ac at ddibenion Cynllunio, Paratoi ac Asesu (CPA) mewn modd priodol.

Bydd ef/hi:

- Yn sicrhau bod y cwricwlwm yn cael ei ddatblygu'n briodol ar draws y grwpiau blwyddyn drwy ymgynghori â'r staff, a monitro'r gweithgareddau a ddarperir er mwyn sicrhau bod y plant yn cyflawni hyd eithaf eu gallu yn unol â'u hoedran a'u camau datblygu.
- Yn rheoli'r prosesau asesu a'r modd y caiff yr asesiadau eu cofnodi.
- Yn sicrhau bod y gweithgareddau â ffocws a gaiff eu cynllunio yn cefnogi'r anghenion a bennwyd drwy asesu.
- Yn sicrhau bod pob aelod o staff yn derbyn yr hyfforddiant priodol ar gyfer eu rolau a'u cefnogi i ddatblygu yn y meysydd lle y maent yn dymuno gwella, drwy eu harfarnu a rheoli eu perfformiad.
- Yn monitro'r ymarfer o fewn yr ystafelloedd dosbarth, cynllunio, asesu a datblygu sgiliau plant.
- Yn sicrhau ei fod/ei bod bob amser yn ymwybodol o fentrau a syniadau newydd sy'n berthnasol i'r Cyfnod Sylfaen, a'i fod/ei bod yn mynychu'r cyfarfodydd a'r hyfforddiant angenrheidiol a drefnir gan yr Awdurdod Lleol ac asiantaethau eraill ar gyfer y Cyfnod Sylfaen.
- Yn chwarae rhan lawn yn y gwaith o reoli'r ysgol fel aelod o'r Uwch Dim Rheoli.